



Sikås 138

De finns få jämtar som inte har en relation till det gamla klassiska härbret som prydde mången lägda i Jämtland och Västernorrland. Ett högsvalt lager för spannmål och hö som ofta stod upp-pallat för att inte vilda djur skulle ta sig in. Små gluggar på övre våningen lät vinden torka skörden och ett par större portar nedtill gjorde det lätt att köra in med traktor och vagn.

Arvesund modell Sikås är en tolkning av denna smala, vackra och funktionella lada. Genom sin höjd rymmer den två våningar och huset är betydligt större invändigt än vad det yttre berättar.

Sikås kan lätt byggas på, och även vinklas, om man behöver extra utrymme. Vi har den i flera storlekar, både som fritidshus och villor.



ARVESUND

Arvesund Living AB • contact@arvesund.com • www.arvesund.com



Sikås 138

Sikås 138 är ett komplett hus i två plan. På bottenvåningen ryms kök, bad, tvätt och sovrum. Övervåningen kompletteras med 2–3 sovrum samt en ett badrum. Med sin smala huskropp är Sikås lätt att förlänga. Även den påbyggda entrén kan modifieras och placeras allt efter tomtens utseende och familjens behov.

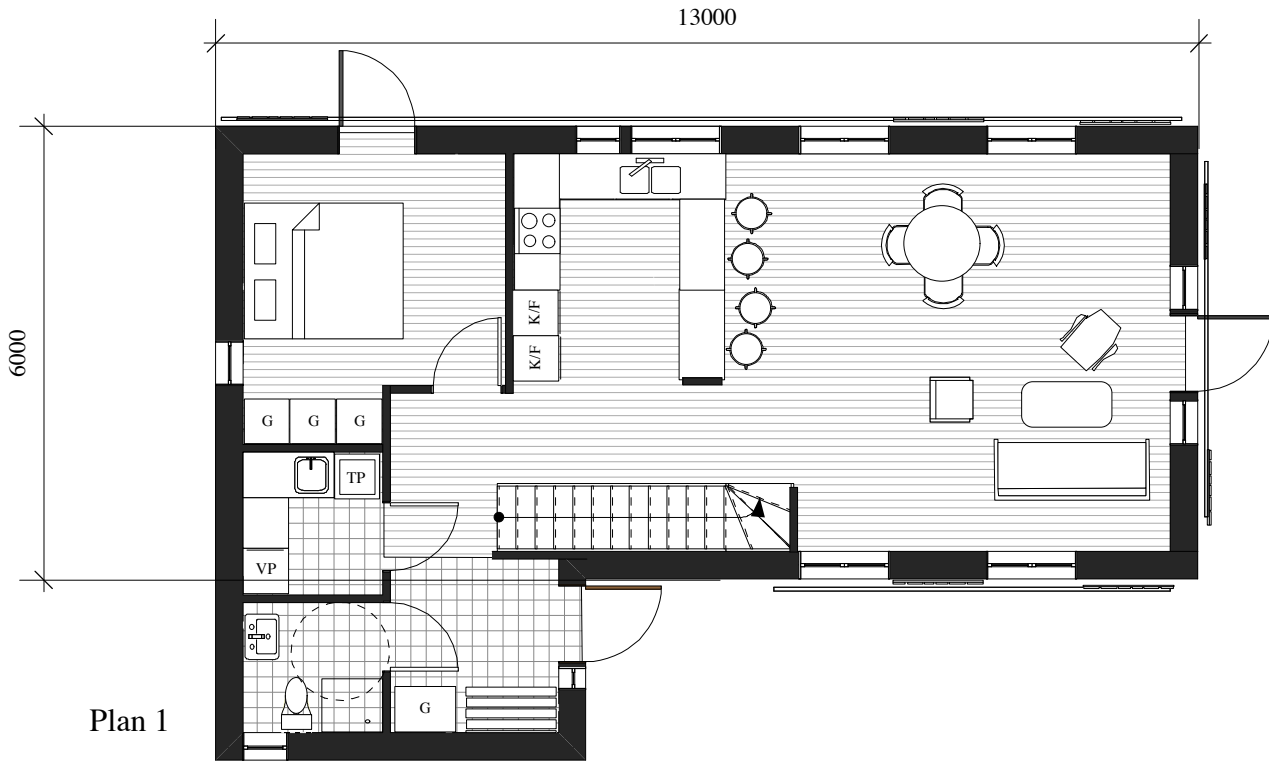
Arkitekt Gunnar Bäckman

Tekniska fakta och miljödata

Hustyp	2-plan
Ca mått	6 x 13 x 7 m.
Antal rum	5 rum och kök
Boarea	138 kvm
Byggarea	90 kvm
Bygghöjd	5,2 m
Fasad	Stående träpanel
Takutformning	Sadeltak
Taklutning	27°
Takfot	Valfritt med eller utan
Leveransdeklaration	LD Villa. Se Bygga hus på www.arvesund.com

Entreprenad

Läs om hur vi uppför våra hus på www.arvesund.com under rubriken "Bygga hus" och "Entreprenadformer".



Plan 1



Plan 2

Sikås 138. Skala 1:100.

Arvesund Living AB • contact@arvesund.com • www.arvesund.com