



Klövsjö 85

Arvesunds vinkelhusserie Klövsjö tillhör våra mest älskade ladhus. Vinkelhusen har det gemensamt att i den lägre delen ryms ett stort vardagsrum och kök med öppet upp inock. Åt andra hållet är huset möjligt att inreda i 1,5 plan. I denna lilla variant av Klövsjö ryms ändå två sovrum, badrum, gästtoalett och tvättstuga.

Klövsjö finns omnämnd sedan medeltiden, men det verkar ha bott människor på platsen för ända upp till 8 000 år sedan. I och med utbyggnaden av Härjedalsfjällen är Klövsjö idag en del av ett större skid- och rekreationsområde.



ARVESUND

Arvesund Living AB • contact@arvesund.com • www.arvesund.com



Klövsjö 85

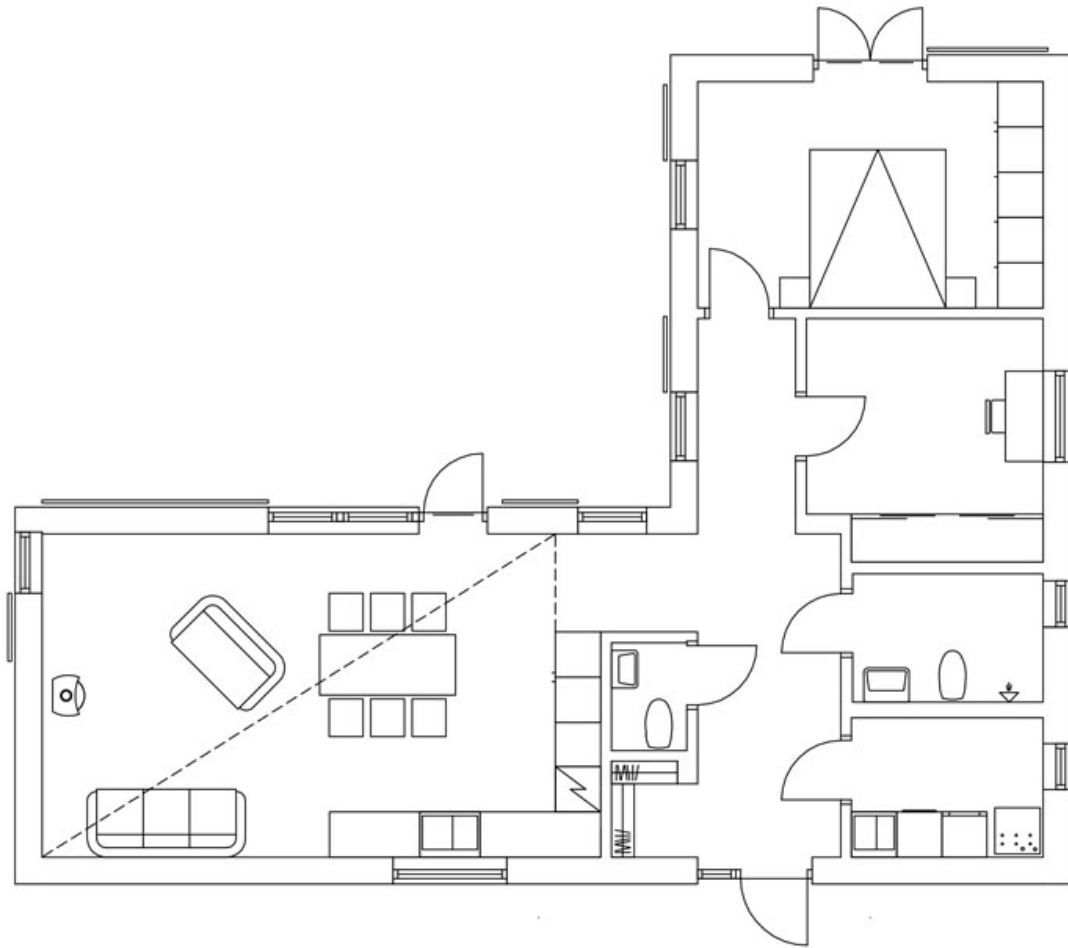
Klövsjö 85 har en kompakt huskropp med välplanerade utrymmen för kök och samvaro. Med alla våtrum och två sovrum på bottenplan lever man bekvämt på ett plan. En möjlig övervåning kan rymma sov- och arbetsrum.

Arkitekt Gunnar Bäckman.

| Tekniska fakta | |
|----------------------------|---|
| Hustyp | 1 plan. |
| Ca mått (b x l x h) | 5,3 x 11 x 5,9 m, vinkel 5 x 8,7 x 5,3 m |
| Antal rum | 3 rum och kök |
| Boarea | 85 kvm. |
| Byggarea | 102 kvm. |
| Bygghöjd | 3,2 m + minst 0,2 m sockel. |
| Fasad | Stående träpanel. |
| Takutformning | Sadeltak. |
| Taklutning | 45° |
| Takfot | Valfritt med eller utan. |
| Leveransdeklaration | LD Villa 220101. Se "Bygga" på www.arvesund.com |

Entreprenad

Läs om hur vi uppför våra hus på www.arvesund.com under rubriken "Bygga" och "Entreprenadformer".



Klövsjö 85. Skala 1:100.

Arvesund Living AB • contact@arvesund.com • www.arvesund.com