



Hara 130

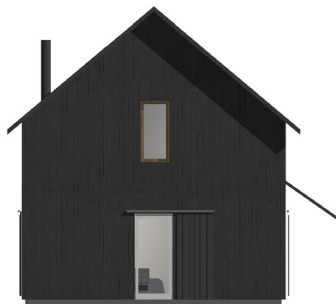
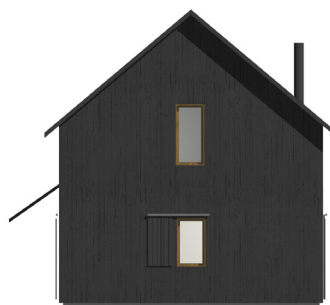
Hara 130 har varit med från början. En av Arvesunds första tolkningar av ängsladan. Det är det mest klassiska, och enligt många, också det allra vackraste ladhuset.

Det var på vägen från Östersund mot Mora, längs Storsjöns strand, dessa ängslador inspirerade till den första tvåplansladan för Arvesund.



ARVESUND

Arvesund Living AB • contact@arvesund.com • www.arvesund.com



Hara 130

Alla Hara modeller i två plan är kompakta och välplanerade. Inga onödiga utrymmen, bara stilrent och funktionellt. Hara 130 har alla sovrum på övre plan och en bred fin bottenvåning med öppet kök i ett långt vardagsrum med stora fönster längs långsidan.

Arkitekt Gunnar Bäckman.

Tekniska fakta

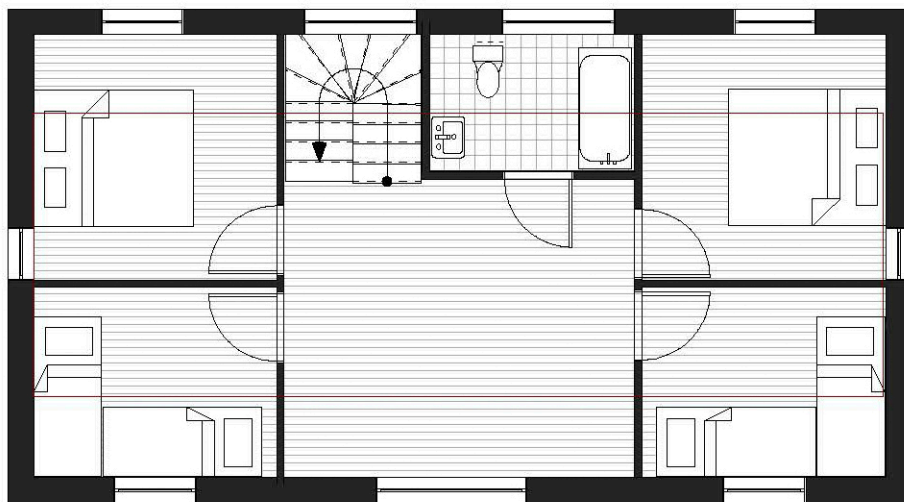
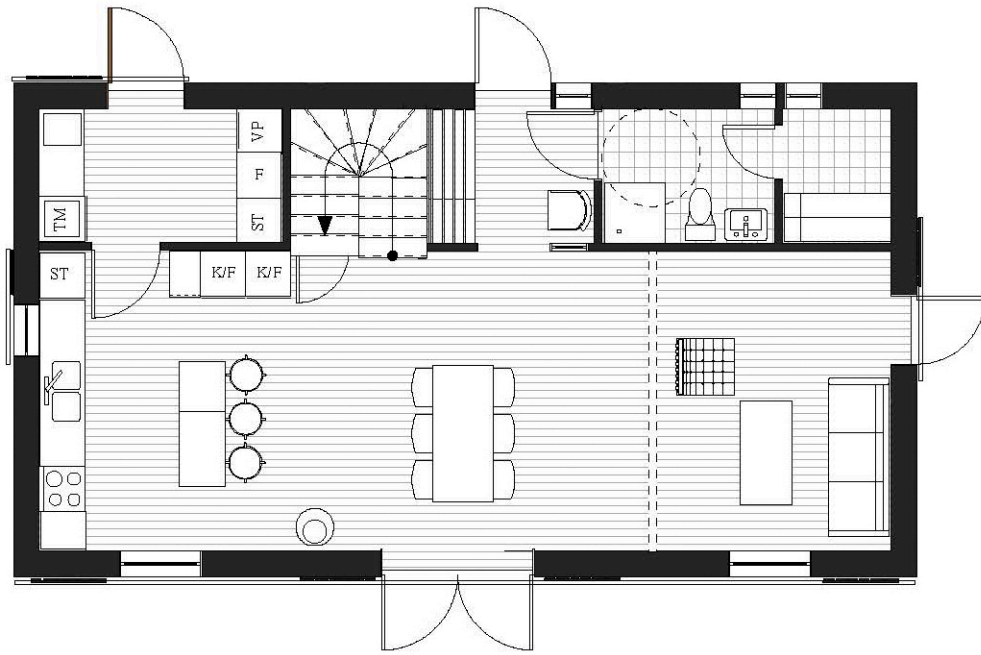
Hustyp	1,5-plan.
Ca mått (b x l x h)	6,5 x 12 x 7,5 m.
Antal rum	6 rum och kök.
Boarea	130 kvm.
Byggarea	78 kvm.
Bygghöjd	4,5 m.
Fasad	Stående träpanel.
Takutformning	Sadeltak.
Taklutning	40°
Takfot	Valfritt med eller utan.
Leveransdeklaration	LD Villa. Se fliken "Bygga" på www.arvesund.com

Egna val

Gillar man en Hara-modell, men vill sätta sin egen prägel, går det att mot extra projekteringskostnader och tillval göra en egen Hara-version. Med unika planlösningar, fönstersättningar, installationer och materialval.

Entreprenad

Läs om hur vi uppför våra hus på www.arvesund.com under rubriken "Bygga" och "Entreprenadformer".



Hara 130. Skala 1:100

Arvesund Living AB • contact@arvesund.com • www.arvesund.com