



# Goije 158 Souterräng

Goije är byn på Hammarnäshalvöns östra sida, innan backen upp till nästa by, Backen. Det lutar mer än nödvändigt när man ska cykla upp till Backens Trä, men inte så mycket att det är befogat med ett souterränghus.

Arvesunds Goije-modeller har sitt ursprung i Späckhuggaren, ett pris-

belönat hus ritat av Olsson Lyckefors Arkitektur.

Tillsammans med Olsson Lyckefors har vi skapat denna variant för sluttnings-tomt. Med sin kompakta form kan den med fördel placeras på de flesta tomter och har ytor och planlösning tillräckligt för den stora familjen.



ARVESUND

Arvesund Living AB • [contact@arvesund.com](mailto:contact@arvesund.com) • [www.arvesund.com](http://www.arvesund.com)



## Goije 158 Souterräng

Goije 158 Souterräng är det ursprungliga kubiska huset Späckhuggaren, ritat av Olsson Lyckefors, anpassad för en sluttande tomt. Ett hus för fina fjäll och skärgårdslägen med ett vardagsrum som genom ett stort fönster fångar utsikten.

Goije 158 har sovrummen på bottenplan tillsammans med ett allrum och en stor entré. Och till det en övervåning med ett stort vardagsrum och kök och ytterligare ett sovrum. Planlösningen på suterrängvåningen gör det möjligt att avgränsa en mindre lägenhet med egen entré.

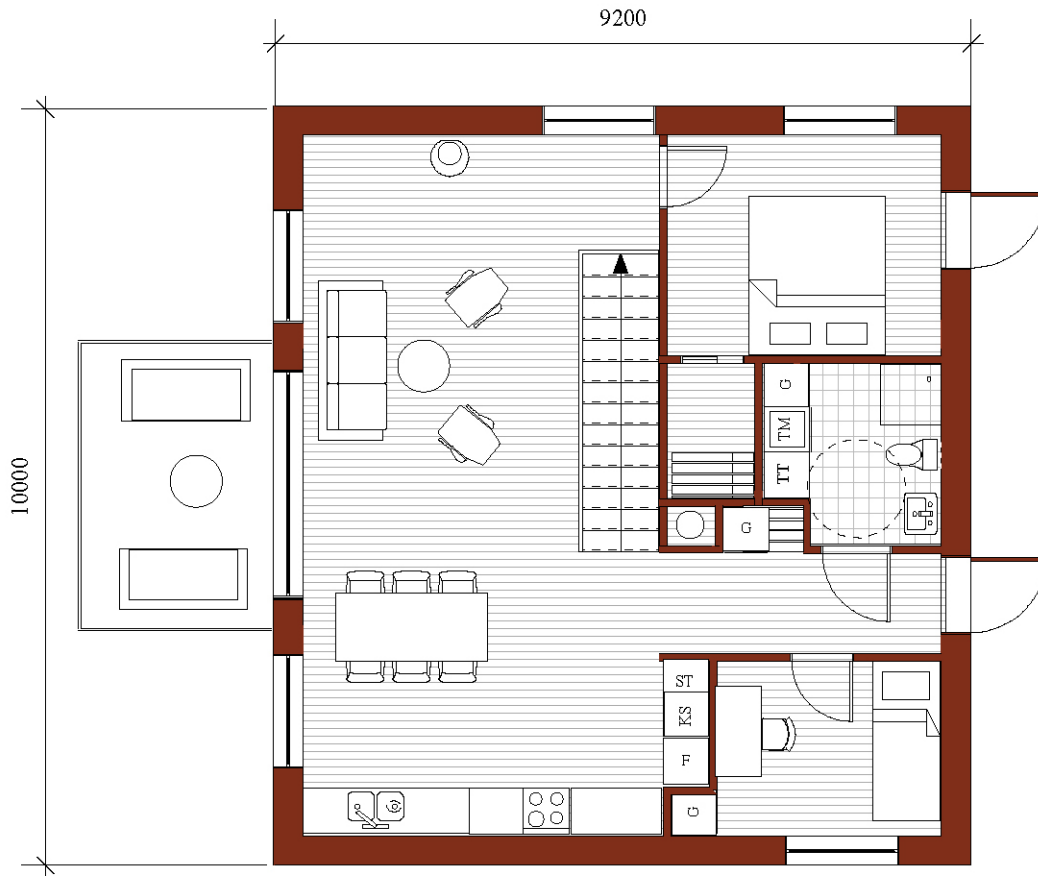
**Arkitekt** Olsson Lyckefors Arkitektur.

### Tekniska fakta

<b>Hustyp</b>	2-plan souterräng.
<b>Ca mått</b> (b x l x h)	10 x 9,2 x 7,5 m.
<b>Antal rum</b>	6 rum och kök.
<b>Boarea</b>	158 kvm.
<b>Byggarea</b>	92 kvm.
<b>Bygghöjd</b>	7,5 m.
<b>Fasad</b>	Stående träpanel
<b>Takutformning</b>	Platt tak/pulpettak
<b>Taklutning</b>	Låglutande.
<b>Leveransdeklaration</b>	LD Villa. Se fliken "Bygga" på <a href="http://www.arvesund.com">www.arvesund.com</a>

### Entreprenad

Läs om hur vi uppför våra hus på [www.arvesund.com](http://www.arvesund.com) under fliken "Bygga" och "Entreprenadformer".



Goije 158 Souterräng. Skala 1:100.

Arvesund Living AB • [contact@arvesund.com](mailto:contact@arvesund.com) • [www.arvesund.com](http://www.arvesund.com)