



Goije 144

Goije är den fjärde byn på Hammarns-halvön.

Passera Heljesund, Arvesund, Högsta, så är du plötsligt över på andra sidan halvön och ser storsjöflaket mot Östersund. Där ligger byn Goije strax innan backen upp till nästa by, Backen. Vacker morgonsol över Storsjön och spännande ortsnamn.

Arvesunds Goije-modeller har sitt ursprung i Späckhuggaren, ett pris-

belönat hus ritat av Olsson Lyckefors Arkitektur.

Tillsammans med Olsson Lyckefors har vi skapat tre varianter; en helt kubisk, en variant med sadeltak och en souterrängmodell för sluttningstomt.

Med sin kompakta form kan Goije med fördel placeras på de flesta tomter och har ytor och planlösning tillräckligt för den stora familjen.



ARVESUND

Arvesund Living AB • contact@arvesund.com • www.arvesund.com



Goije 144

Goije 144 är en två-plansvariant av den kubiska Späckhuggaren, ritad av Olsson Lyckefors, prisbelönt för sin spännande form och sitt uttryck.

Goije 144 har ett sovrum på bottenplan tillsammans med kök, vardagsrum och en stor entré. Till det en övervåning med stort allrum/hall och ytterligare fyra rum. Ett välplanerat hus, lätt att placera genom sin kvadratiska form.

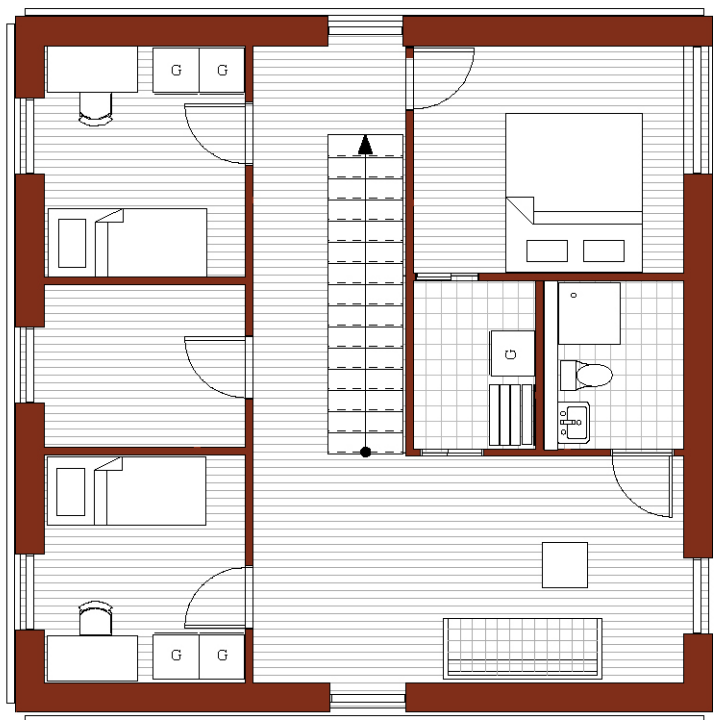
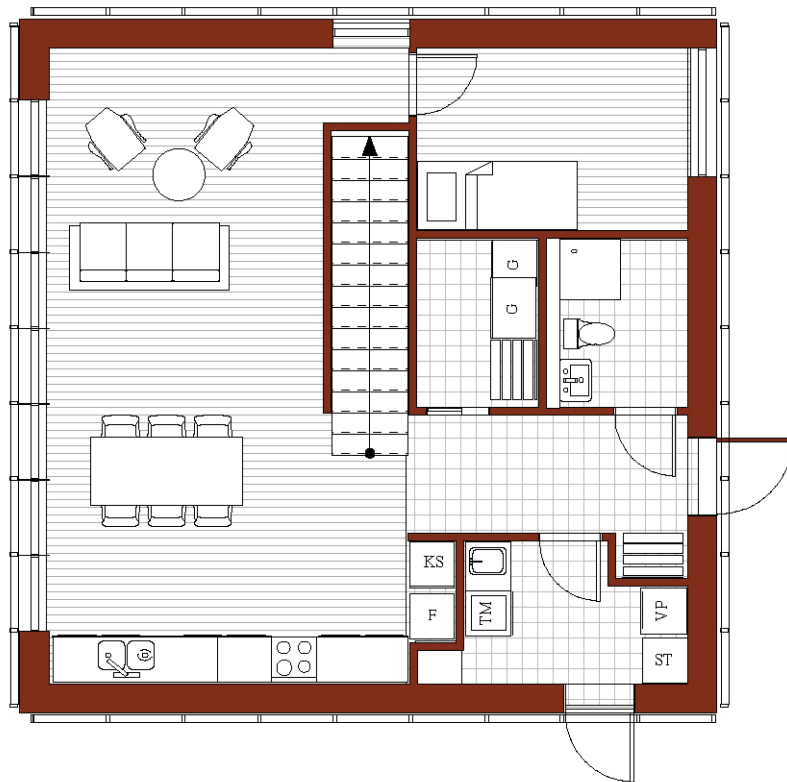
Arkitekt Olsson Lyckefors Arkitektur.

Tekniska fakta

Hustyp	2-plan.
Ca mått (b x l x h)	9,2 x 9,2 x 7,2 m.
Antal rum	6-7 rum och kök.
Boarea	144 kvm.
Byggarea	85 kvm.
Bygghöjd	7,2 m.
Fasad	Stående träpanel
Takutformning	Platt tak
Taklutning	Låglutande
Leveransdeklaration	LD Villa. Se fliken "Bygga" på www.arvesund.com

Entreprenad

Läs om hur vi uppför våra hus på www.arvesund.com under fliken "Bygga" och "Entreprenadformer".



Goije 144. Skala 1:100.

Arvesund Living AB • contact@arvesund.com • www.arvesund.com