



Goije 128

Goije är byn som vänder ryggen mot Jämtlandsfjällen och istället blickar ut över storsjöflaket mot Frösön och bakom den Östersund. Stora vatten där isen knakar som mest innan islossningen på våren.

Arvesunds Goije-modeller har sitt ursprung i Späckhuggaren, ett prisbelönat hus ritat av Olsson Lyckefors Arkitektur.

Tillsammans med Olsson Lyckefors har vi skapat tre varianter; en helt kubisk, en variant med sadeltak och en souterrängmodell för sluttningstomt.

Med sin kompakta form kan Goije med fördel placeras på de flesta tomter och har ytor och planlösning tillräckligt för den stora familjen.



ARVESUND

Arvesund Living AB • contact@arvesund.com • www.arvesund.com



Goije 128

Goije 128 är sadeltaksvarianten av det ursprungliga kubiska huset ritat av Olsson Lyckefors. Ett sovrum på bottenplan tillsammans med kök, vardagsrum och entré. Till det en övervåning med stort allrum/hall och ytterligare fyra rum. Ett välplanerat hus, lätt att placera genom sin kvadratiska form.

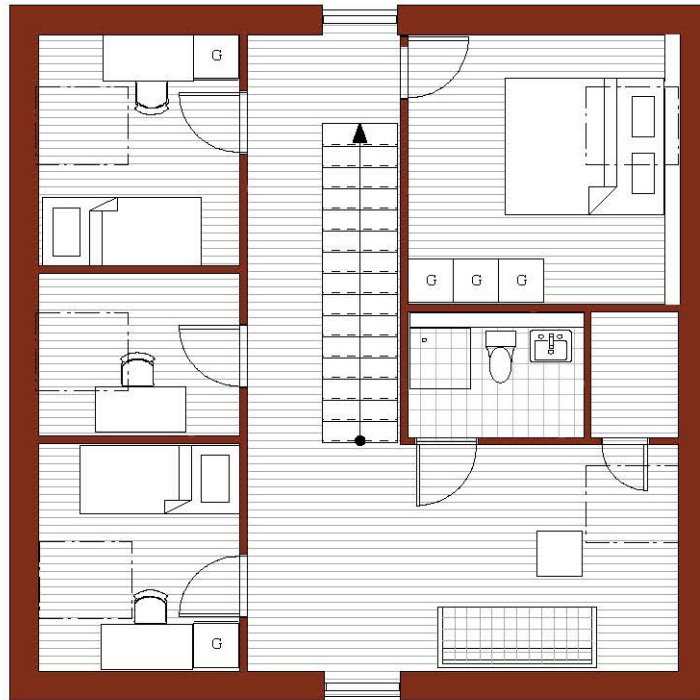
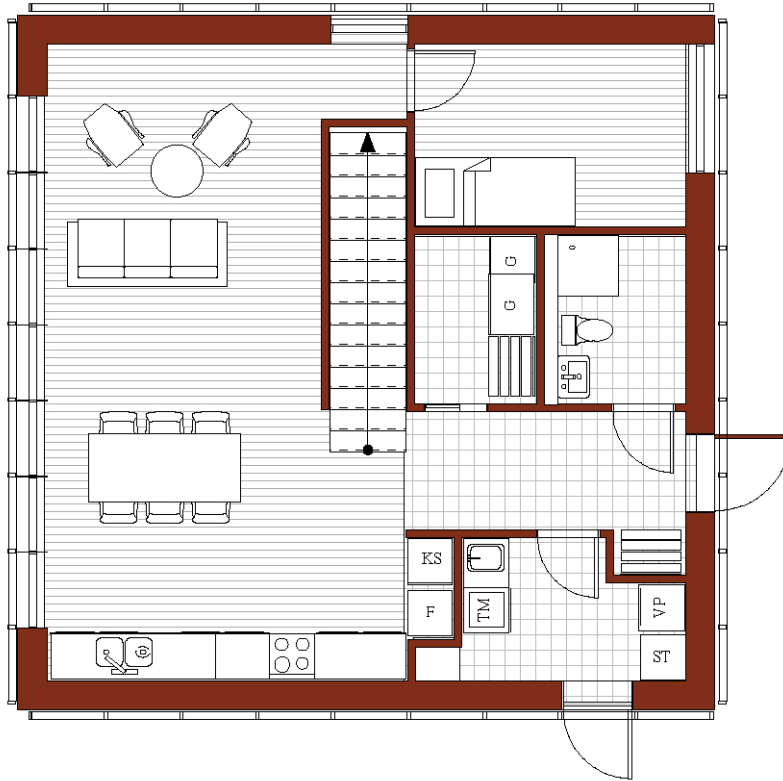
Arkitekt Olsson Lyckefors Arkitektur.

Tekniska fakta

Hustyp	2-plan.
Ca mått (b x l x h)	9,2 x 9,2 x 8,7 m.
Antal rum	7 rum och kök.
Boarea	128 kvm.
Byggarea	85 kvm.
Bygghöjd	4,5 m.
Fasad	Stående träpanel.
Takutformning	Sadeltak.
Taklutning	40°
Leveransdeklaration	LD Villa. Se fliken "Bygga" på www.arvesund.com

Entreprenad

Läs om hur vi uppför våra hus på www.arvesund.com under fliken "Bygga" och "Entreprenadformer".



Goije 128. Skala 1:100.

Arvesund Living AB • contact@arvesund.com • www.arvesund.com