

Gårdshus Dalåsen 30

Arvesunds bygglovsfria gårdshus på 30 kvadratmeter ger dig många möjligheter. De är anpassade till Boverkets regler för komplementbyggnad för permanentboende. De är energieffektiva och konstruerade enligt kraven för bygganmälan. De levereras som byggsats, vilket inne-

bär att du själv kan bygga hela eller delar av huset. Allt byggmaterial är med, tillsammans med tydliga bygg- och montagehandlingar.

Modellerna är inspirerade av den nordiska ladans uttryck och tillverkas i Sverige i naturliga, hållbara material som åldras vackert.

Byggyta: 30 kvm.

Boyta: 25 kvm.

Mått: (b x l x h) 3,2 x 9,4 x 3,8 m.

Takvinkel: 40 grader.

Bygghöjd: 2,6 m.

Arkitekt: Gunnar Bäckman.

Pris: Byggsats 395 000 kr. inkl.

bygglovsunderlag, bygg- och montagehandlingar.

Leverans: Huset levereras utan inredning/innerväggar och loft. Ritningen är ett förslag som visar på möjlig rumsfördelning.

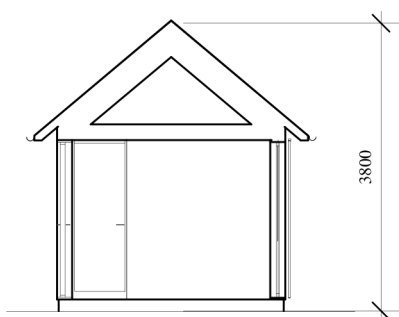
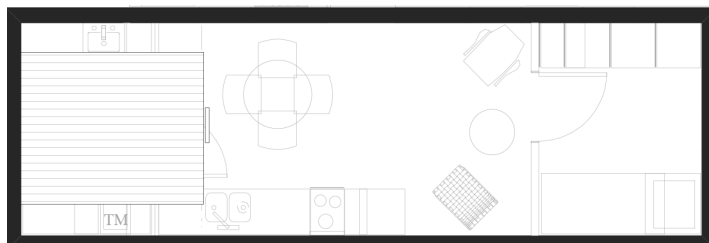
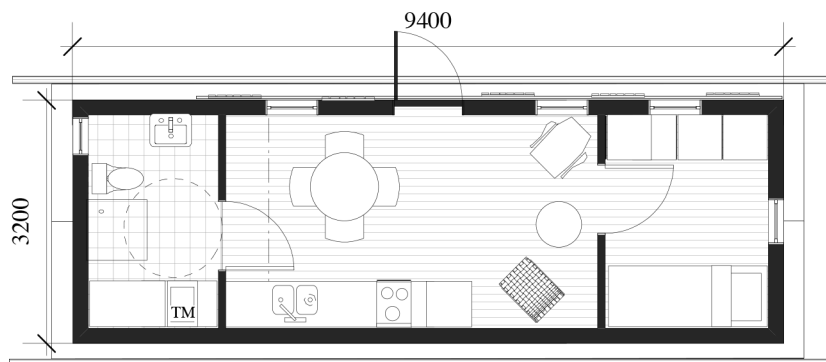
Olika tillval ger dig möjlighet att komplettera leveransen (se nästa sida).

För materialspecifikation se Gårdshus på www.arvesund.com/leverans-deklarationer. För frågor och beställning mejla gardshus@arvesund.com



ARVESUND

Arvesund Living AB • contact@arvesund.com • www.arvesund.com



Gårdshus Dalåsen 30 Konstruktion och leverans

(enligt LD Gårdshus 220101)

Huset levereras som komplett byggsats i lösvirke. Stomme är uppmärkt och färdigkapad i delar. Husets väggar byggs på plats, snabbt och utan spill.

En byggsats i lösvirkesdelar ger många fördelar. Den kan enkelt transporteras på plats. Vill du ändra, spegelvända eller flytta fönster, görs det enkelt under stommontering innan panel sätts på plats.

Huset levereras komplett med material från Derome, BASECO, Elitfönster, Diplomtdörren och Plannja. Takplåt/rännor, trärena lackade treglasfönster, glasad ytterdörr (lås/trycke ingår ej) och panel till väggar och tak. Fästmaterial (spik, skruv mm) ingår ej.

Huset har en fullisolerad takkonstruktion med invändigt öppet upp inock; glespanel, tätskikt, isolering, färdiga takstolar och trätak. Utvändigt takpapp och pannplåt. Inside tak obehandlad 14 x 120 mm furupanel.

De cirka 2 dm tjocka väggarna har totalt 140 mm isolering. Utsida: stående, obehandlad fasadpanel, 145 mm. Inside yttervägg samt infodring fönster och dörrar: Obehandlad panel 14 x 120 mm.

Tillval

Ritningsunderlag. Anpassning av standardbygglövsritning till ev plan- och fasadändringar: 25 000 kr.

Golvblock. Används för plint- eller torpargrund (ställs huset på gjuten platta är golvblock ej aktuellt). Material till isolerade golvblock av 170 mm regler, trossbotten-skiva, isolering, tätskikt och golvspånskiva: 55 000 kr.

Luckor. 4 st. Utvändiga fönsterluckor i byggsats på skjutsystem enligt ritning: 18 000 kr.

Loft. Regelmateriale till loft, golvspånskiva, isolering, undertak (panel) och fristående loftstege i furu: 25 000 kr. (Beroende på vilken höjd loftet monteras blir dess sitt-höjd max 1 m.)

Innerväggar. Materiale till innerväggar enligt ritning; regelvirke (70 x 45 mm), ljudisolering, gips, innerdörr, foder/lister: 22 000 kr.

Målning insida. Fabriksmålad tak- och väggpanel (90 kvm), kulör vit: 15 000 kr.

Furu trägolv. 20 x 157 (Baseco) 25 kvm. Ytbehandlade med hårdvaxolja, vit: 18 000 kr.

Transport. Pris beroende på avstånd, avlastning och eventuell omlastning: ca 20–25 000 kr.