

# Frösö 201

Frösön, ön mitt i Östersund med tätorten österut. Västerut reser sig Åreskutan. Söderut är annersia. De som bosätter sig på annersia får se Frösön

resten av livet. Det kvittar nästan var man bor så kommer man inte undan Frösön. Stor och mäktig, som vårt största hus i denna serie.



**ARVESUND**

Arvesund Living AB • [contact@arvesund.com](mailto:contact@arvesund.com) • [www.arvesund.com](http://www.arvesund.com)



## Frösö 201

Frösö 201 är vårt största raka tvåplansladhus. Med helt glasad gavel och en fönsterlös långsida är detta ett ladhus med karaktär. Ett rejält utskjutande matsalsrum sätter egen prägel på huset. Mitt i huset leder en trappa upp till övre plan med tre-fyra sovrum och två härliga altaner. I det stora sovrummet får man en rymlig altan och fantastisk utsikt. Frösö 201 är välplanerade kvadratmetrar. Ryggåstaket skapar dessutom utrymme för inbyggd förvaring längs ytterväggarna på övre plan. Ett mycket rymligt ladhus.

**Arkitekt** Gunnar Bäckman.

### Tekniska fakta och miljödata

<b>Hustyp</b>	1,5 plan.
<b>Ca mått</b> (b x l x h)	7,1 x 17,5 x 7,5 m.
<b>Antal rum</b>	6 rum och kök.
<b>Boarea</b>	201 kvm.
<b>Byggarea</b>	133 kvm.
<b>Bygghöjd</b>	4,4 m.
<b>Fasad</b>	Stående träpanel.
<b>Takutformning</b>	Sadeltak.
<b>Taklutning</b>	40°
<b>Takfot</b>	Valfritt med eller utan.
<b>Leveransdeklaration</b>	LD Villa. Se Bygga hus på <a href="http://www.arvesund.com">www.arvesund.com</a>

### Egna val

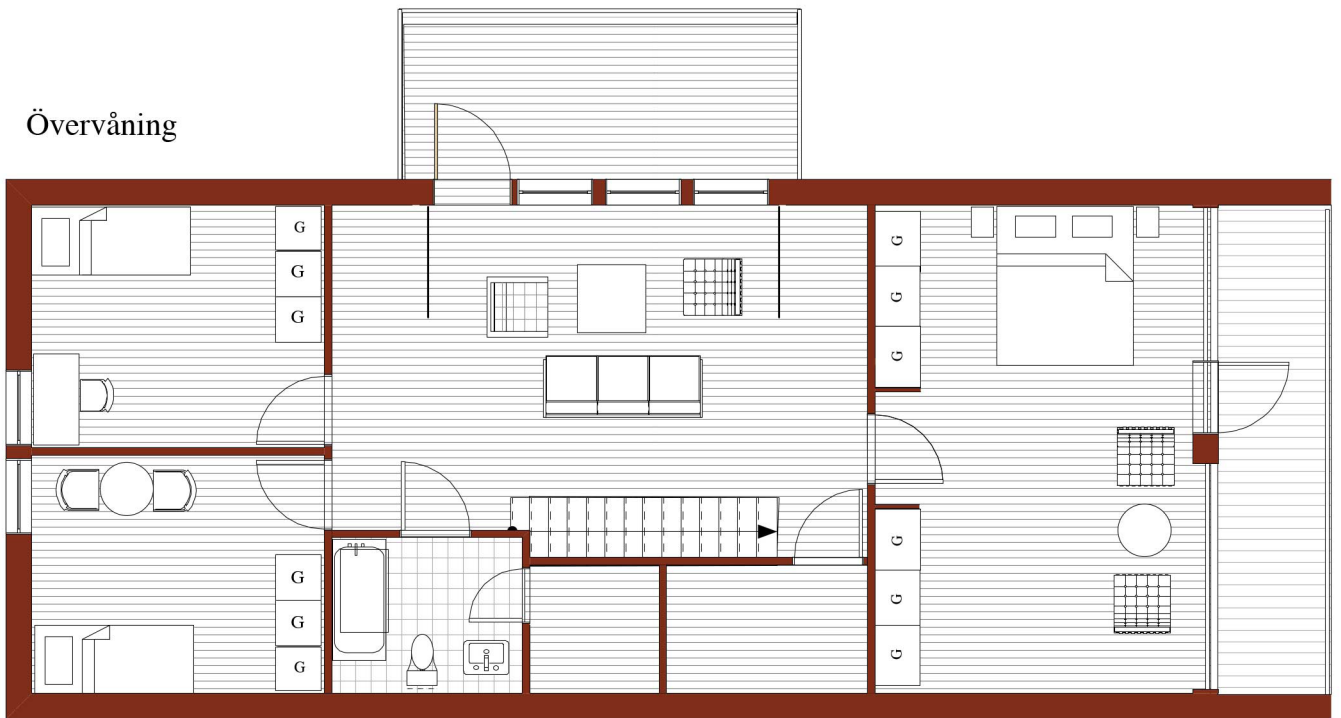
Gillar man en Frösö-modell, men vill sätta sin egen prägel, går det att mot extra projekteringskostnader och tillval göra en egen Frösöversion. Med unika planlösningar, fönstersättningar, installationer och materialval.

### Entreprenad

Läs om hur vi uppför våra hus på [www.arvesund.com](http://www.arvesund.com) under rubriken "Bygga hus" och "Entreprenadformer".



Övervåning



Frösö 201. Skala 1:100.