

# Frösö 145

## CLASSIC

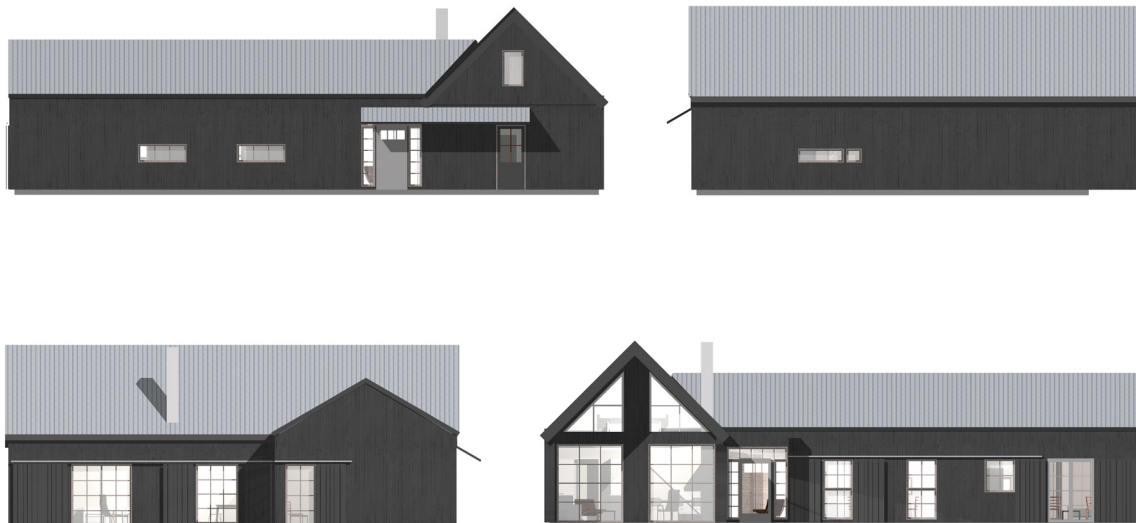
Frösön, ön numera mitt i Östersund och värd för Åre/Östersunds flygplats. Dessutom finns vandringsleder, slalombacke

och broar både mot väster och öster och söder. Inte konstigt att det blivit allt populärare boplats för Östersundsbor.



**ARVESUND**

Arvesund Living AB • [contact@arvesund.com](mailto:contact@arvesund.com) • [www.arvesund.com](http://www.arvesund.com)



## Frösö 145 Classic

Frösö 145 är ett klassiskt vinkel-ladhus med fyra rum på bottenplan och ytterligare ett på loftet. Ett stort sovrum och till det två extra sov- eller arbetsrum på entréplan. Från köket har man full utsikt mot den helglasade gaveln. I slutet av köket ryms ett stort skafferi om inte denna yta önskas utnyttjas till bastu från den stora tvättstugan med egen grov-entré. Kamin är ett tillval i dessa hus men för många ett måste. Ett mycket välplanerat och funktionellt ladhus, som fungerar för en familj.

Som tillval kan man få ryggåstak i hela huset. Det innebär att man får en ladhuskänsla även i hall och sovrum.

**Arkitekt** Gunnar Bäckman.

### Tekniska fakta och miljödata

<b>Ca mått</b> (b x l x h)	6 x 20,0 x 6 m, vinkel 6 x 9,5 x 4,5 m
<b>Hustyp</b>	1 plan + loft
<b>Antal rum</b>	4 rum och kök + loft
<b>Boarea</b>	145 kvm
<b>Byggarea</b>	177 kvm
<b>Bygghöjd</b>	3,2 m
<b>Fasad</b>	Stående träpanel
<b>Takutformning</b>	Sadeltak
<b>Taklutning</b>	45°
<b>Takfot</b>	Valfritt med eller utan
<b>Leveransdeklaration</b>	LD Villa. Se Bygga hus på <a href="http://www.arvesund.com">www.arvesund.com</a>

### Egna val

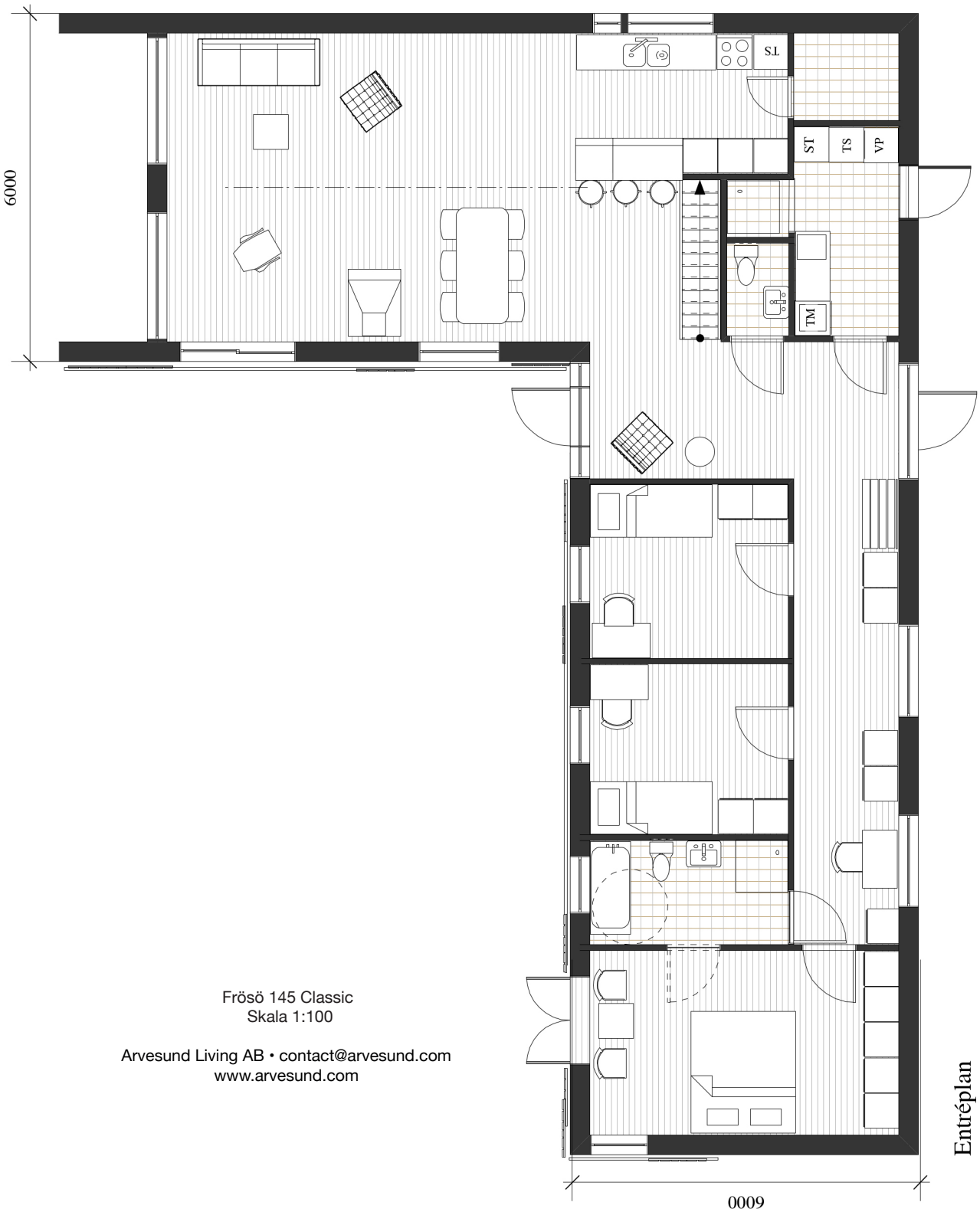
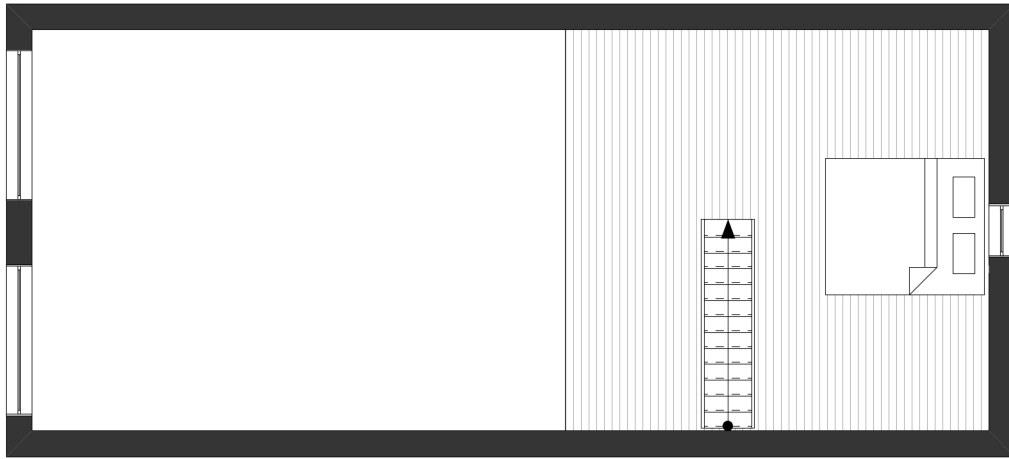
Gillar man en Frösö-modell, men vill sätta sin egen prägel, går det att mot extra projekteringskostnader och tillval göra en egen Frösöversion. Med unika planlösningar, fönstersättningar, installationer och materialval.

### Frösö Classic

När en modell kan levereras som ett Classic-hus innebär det att en modell kan levereras till ett fast pris med förutbestämd planlösning, materialval och installationer. Till det finns ett antal tillvalpaket för de som vill ha mer panel invändigt, belysningspaket, ändra antal sovrum etc. Idén är att man ska få ett välbyggt ladhus med en genomtänkt planlösning till ett bra pris.

### Entreprenad

Läs om hur vi uppför våra hus på [www.arvesund.com](http://www.arvesund.com) under rubriken "Bygga hus" och "Entreprenadformer".



Frösö 145 Classic  
Skala 1:100

Arvesund Living AB • [contact@arvesund.com](mailto:contact@arvesund.com)  
[www.arvesund.com](http://www.arvesund.com)