



Sikås 37

Arvesunds fritidshus är inspirerade av den nordiska ladans uttryck, och tillverkas i Sverige i naturliga, hållbara material som åldras vackert.

Vi använder trä från svenska skogar. Både på ut- och insida.

Äkta trägolv och full-isolerat för bra energivärden. Lämpliga för användning året runt.

De konstrueras, byggs och levereras i prefabricerad byggsats på samma

sätt som våra större hus och levereras i prefabricerad byggsats. Väggblock och takkonstruktion levereras med de flesta fönster inmonterade. Det innebär att huset kan monteras och göras vädertätt på ett par dagar.

Allt byggmaterial är med, tillsammans med tydliga konstruktions- och montagehandlingar.

Huset kan levereras med eller utan takfot.

Byggyta: 45 + 9 kvm.

Boyta: 37 kvm + loft + biyta.
Loftplanets golvyta är 15 kvm.

Mått: (b × l × h) 5 × 9 × 5 m.

Takvinkel: 30 grader.

Bygghöjd: 3,7 m + grund.

Lofthöjd: 1,2–1,5 m under nock, beroende på takkonstruktion och yttskikt (klimatzon).

Arkitekt: Gunnar Bäckman.

Pris: Byggsats 950 000 kr.

Leverans: För materialspecifikation se leveransdeklaration LD Fritid (www.arvesund.com/leveransdeklarationer).

Huset levereras i block. När blocken lyfts på plats, och takkonstruktionen

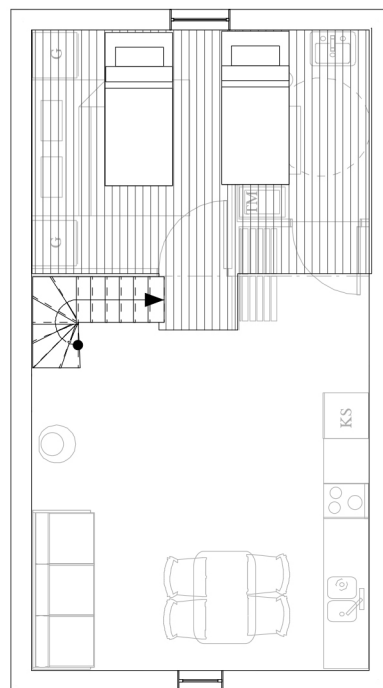
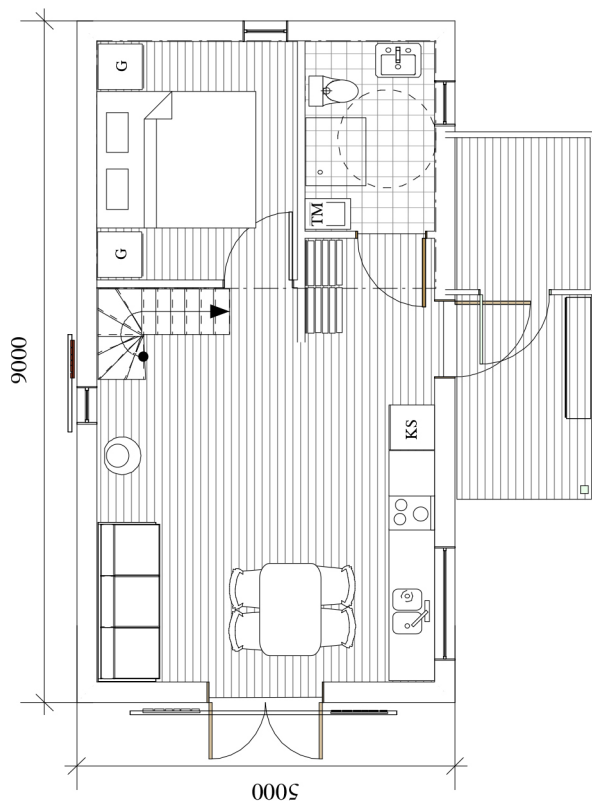
monterats och klätts med trätak och papp, är huset vädertätt. Ett erfaret montage-team gör detta på en till två dagar.

Entreprenad: För uppförande av huset på plats, se Husentreprenad fritidshus (www.arvesund.com/entreprenadformer).



ARVESUND

Arvesund Living AB • contact@arvesund.com • www.arvesund.com



Sikås 37, konstruktion och everans (enligt LD Fritid 230101)

Huset levereras komplett med material från Derome, Baseco, Elitfönster, Snickarlaget, Diplomatdörren och Plannja. Takplåt, takavvattning, lackade treglasfönster, ytterdörr villastandard med lås/trycke, trappa, innerdörrar, foder och skivmaterial till väggar samt panel till tak.

Huset har en fullisolerad takkonstruktion, öppen upp inock, med vitlaserad 14 x 120 mm furupanel på insidan. Utvändigt: råspontluckor, takpapp, pannplåt, hängrännor och stuprör. Pannplåt kan ersättas med Vittinge lertegel.

De 300 mm tjocka väggarna har totalt 215 mm isolering. Fasad: stående, obehandlad fasadpanel, 145 mm. Insiida yttervägg: OSB-skiva och gips.

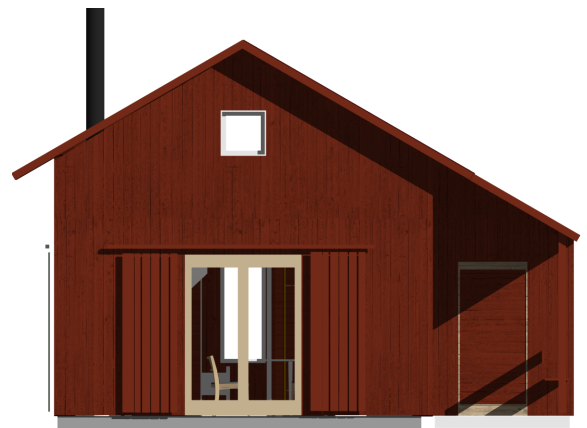
Innerväggar: reglar, OSB och gips levereras löst. Gips till infodring kring fönster och dörrar.

Tillval Sikås 37

- Ändring av standardritning. Anpassning av bygglovsritning enligt byggherres önskemål: 50 000 kr.
- Golvblock. Används för plint- eller torpargrund (ställs huset på gjuten platta är golvblock ej aktuellt). Isolerade golvblock av 220 mm reglar, trossbottensskiva, isole

ring, tätskikt och golvspånskiva: 162 000 kr. Grund- eller plintplanritning ingår ej.

- Luckor. Utvändiga fönsterluckor i byggsats på skjut-system enligt ritning: 22 000 kr.
- Arvesund Ytterdörr. Uppgradering till hantverks-tillverkad Arvesund ytterdörr: 15 000 kr. Arvesunds dörr med glasslits: 25 000 kr.
- Vitlaserad invändig panel för vägg mot yttervägg (ca 80 kvm): 24 000 kr.
- Byte av färg på panel. Mot offert.
- Extra golv till loft. Samma som till undervåningen. Träggolv furu 14 x 185 (Baseco) kvm. Ytbehandlat med hårdvaxolja: 18 000 kr.
- Transport. Pris beroende på avstånd, av och ev omlastning: ca 30 000 – 60 000 kr.
- Standardinstallationshandlingar VVS/avsättning i platta: 15 000 kr.
- Installationshandlingar el/fiber (el och tv/data) 15 000 kr.
- Kök, badrumsinredning, vitvaror och förvaring. Kontakta din säljare för förslag och prisuppgifter.



Sikås 37, ärggrön, faluröd.

Arvesund Living AB • contact@arvesund.com • www.arvesund.com