



Hara 112 Souterräng

Arvesunds fritidshus är inspirerade av den nordiska ladans uttryck, och tillverkas i Sverige i naturliga, hållbara material som åldras vackert.

Vi använder trä från svenska skogar. Både på ut- och insida.

Äkta trägolv och full-isolerat för bra energivärden. Lämpliga för användning året runt.

De konstrueras, byggs och levereras i prefabricerad byggsats på samma

sätt som våra större hus och levereras i prefabricerad byggsats. Väggblock och takkonstruktion levereras med de flesta fönster inmonterade. Det innebär att huset kan monteras och göras vädertätt på ett par dagar.

Allt byggmaterial är med, tillsammans med tydliga konstruktions- och montagehandlingar.

Huset kan levereras med eller utan takfot.

Byggyta: 68 kvm.

Boyta: 112 kvm.

Mått: (b x l x h) 5,5 x 12,9 x 7,8 m.

Takvinkel: 40 grader.

Bygghöjd: 3,8-5,7 m beroende på markens medelmarknivå.

Arkitekt: Gunnar Bäckman.

Pris: Byggsats 1 730 000 kr.

Leverans: För materialspecifikation se leveransdeklaration LD Fritid

(www.arvesund.com/leveransdeklarationer). Huset levereras i block. När blocken lyfts på plats, och takkonstruktionen monterats och klätts med trätak och papp, är huset vädertätt. Ett erfaret montage-team gör detta på en till två dagar. Huset levereras utan souterrängplanet under jord. I priset ingår trävägg framåt samt ca halva gavlarna (träpartiet) i undervåningen. För att prissätta hela

undervåningen inklusive murade väggar under mark måste först tomtens förutsättningar analyseras.

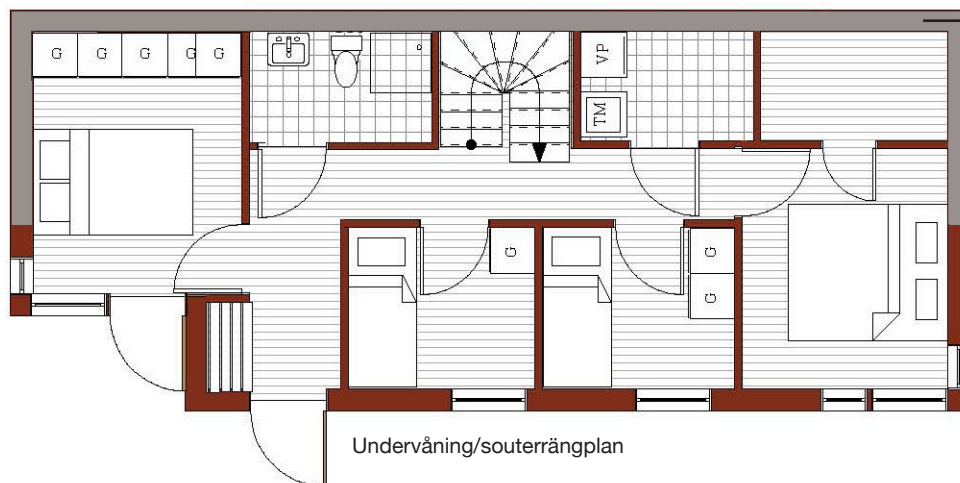
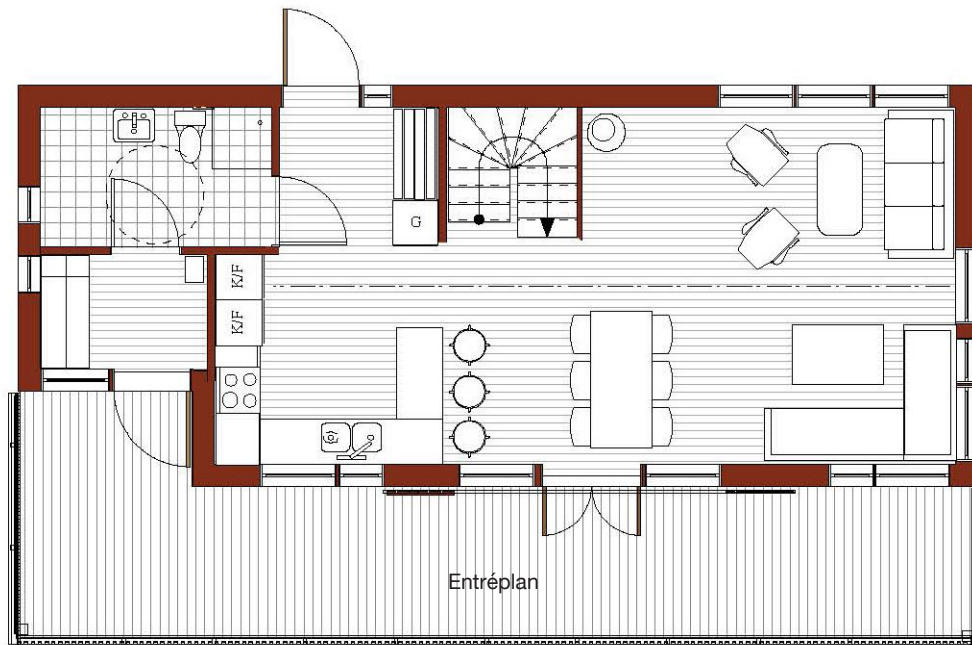
Entreprenad: För uppförande av huset på plats, se Husentreprenad fritidshus (www.arvesund.com/entreprenadformer).

Permanentboende: Detta hus kan också levereras enligt villastandard (LD Villa). Kontakta säljare för pris.



ARVESUND

Arvesund Living AB • contact@arvesund.com • www.arvesund.com



Dessa väggar (här grå) muras på plats. Ingår ej i byggsatsen.

Hara 112 Souterräng, konstruktion och leverans (enligt LD Fritid 230101)

Huset levereras komplett med material från Derome, Baseco, Elitfönster, Snickarlaget, Diplomaddörren och Plannja. Takplåt, takavvattning, lackade treglasfönster, ytterdörr villastandard med lås/trycke, trappa, innerdörrar, foder och skivmaterial till väggar samt panel till tak.

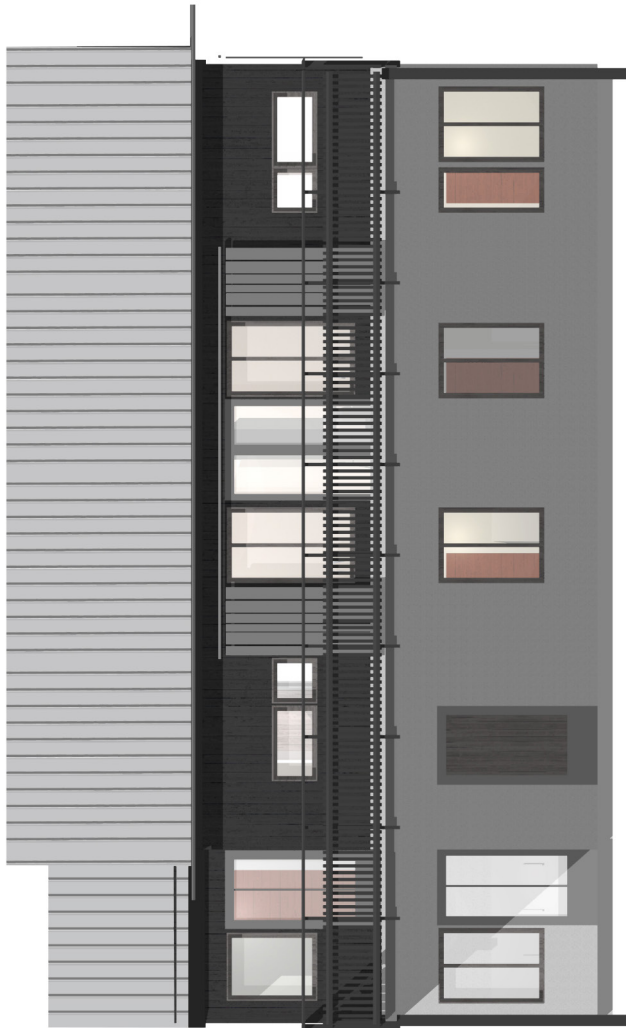
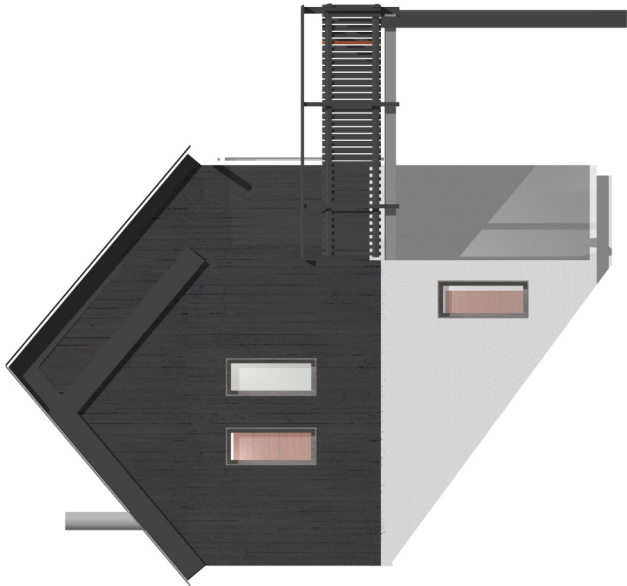
Huset har en fullisolerad takkonstruktion, öppen upp i nock, med vitlaserad 14 x 120 mm furupanel på insidan. Utvändigt: råspontluckor, takpapp, pannplåt, hängrännor och stuprör. Pannplåt kan ersättas med Vittinge lertegel.

De 300 mm tjocka väggarna har totalt 215 mm isolering. Fasad: stående, obehandlad fasadpanel, 145 mm. Insida yttervägg: OSB-skiva och gips.

Innerväggar: regler, OSB och gips levereras löst. Gips till infodring kring fönster och dörrar. Altan ingår ej.

Tillval Hara 112 Souterräng

- Ändring av standardritning. Anpassning av bygglövsritning enligt byggherres önskemål: 50 000 kr.
- Luckor. Utvändiga fönsterluckor i byggsats på skjut-system enligt ritning: 21 000 kr.
- Arvesund Ytterdörr. Uppgradering till hantverks-tillverkad Arvesund ytterdörr: 15 000 kr. Arvesunds dörr med glasslits: 25 000 kr.
- Vitlaserad invändig panel för vägg mot yttervägg på entréplan samt främre vägg i souterrängplan (ca 90 kvm): 27 000 kr.
- Byte av färg på panel. Mot offert.
- Transport. Pris beroende på avstånd, av och ev omlastning: ca 30 000 – 60 000 kr.
- Standardinstallationshandlingar VVS/avsättning i platta: 15 000 kr.
- Installationshandlingar el/fiber (el och tv/data) 15 000 kr. Ventilationshandlingar ingår i värmepaket (nedan).
- Värmepaket. Frånluftsvärmepump med ventilation. Projekteringsritningar, frånluftsvärmepump NIBE 730, väggventiler i fönster eller vägg, golvvärmeledning (Uponor), styrdon, termostater, element till entréplan, inspektionsskåp, inspektionssluckor, ventilationsrör, don och takhuv: 220 000 kr.
- Kök, badrumsinredning, vitvaror och förvaring. Kontakta din säljare för förslag och prisuppgifter.



Hara 112 Souterräng

Arvesund Living AB • contact@arvesund.com • www.arvesund.com