



Dalåsen 120

Ingen av våra modeller kan på ett tydligare sätt gestalta den klassiska ladan som man ser vid åkerkanterna runt om i Sverige. Dalåsen spänner över många modeller. Det gör det möjligt att kombinera och bygga samman husen för att

skapa omslutande och sammanhållna gårdsbilder som man ofta ser på fjällkanten ovanför väg 321 där Dalåsen ligger. Helt eller delvis öppet upp inock. Ett modernt ladhus.



ARVESUND

Arvesund Living AB • contact@arvesund.com • www.arvesund.com



Dalåsen 120

Dalåsen 120 utgår från en grundstomme med en byggyta på 113 kvm, 6 x 17 meter med en kubisk påbyggnad. En klassik takvinkel gör det möjligt att inreda övervåningen efter behov. Där finns inga bärande väggar, och med en central takhöjd på drygt två meter kan större delen möbleras. Totalt kan man få en möblerbar yta en bra bit större än de 120 kvm som gett namn till modellen, och ändå behålla öppet upp i nock i vardagsrummet.

I denna variant har vi placerat sovrummen vid gavlarna och får ett centralt vardagsrum och kök. Entré och en stor tvättstuga på husets utskjutande del.

Arkitekt Petter Wallin.

Tekniska fakta	
Hustyp	1,5 plan.
Ca mått (b x l x h)	6 x 17 x 6,8 m.
Antal rum	3-7 rum och kök
Boarea	120 kvm
Byggarea	113 kvm
Bygghöjd	3,4 m
Fasad	Stående/liggande träpanel.
Takutformning	Sadeltak.
Taklutning	45°
Takfot	Valfritt med eller utan.
Leveransdeklaration	LD Villa. Se fliken "Bygga" på www.arvesund.com

Egna val

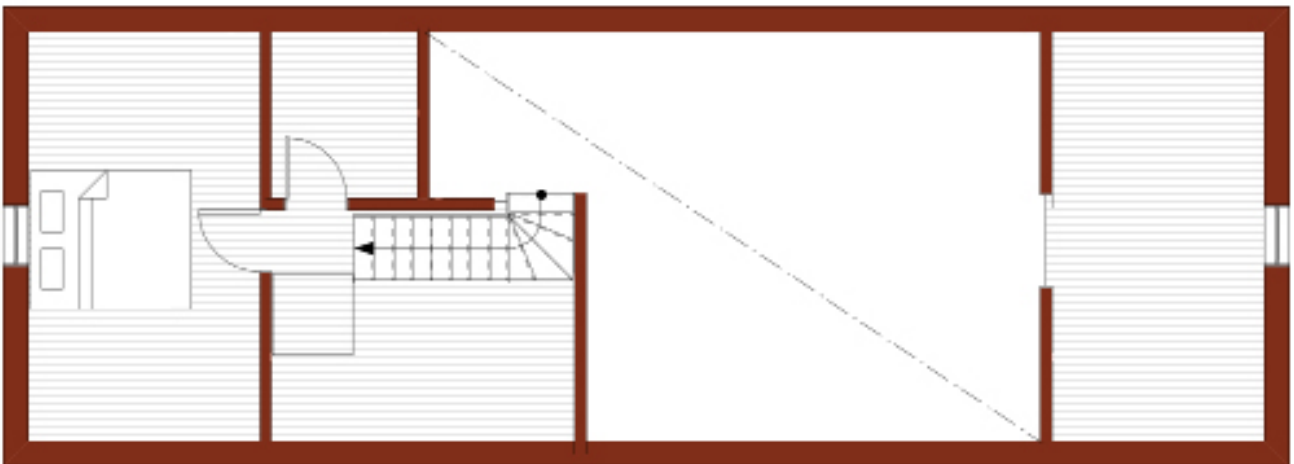
Gillar man en Dalåsen-modell, men vill sätta sin egen prägel, går det att mot extra projekteringskostnader och tillval göra en egen Dalåsenversion. Med unika planlösningar, fönstersättningar, installationer och materialval.

Entreprenad

Läs om hur vi uppför våra hus på www.arvesund.com under rubriken "Bygga" och "Entreprenadformer".



Entrèplan



Plan 1 trappa

Dalåsen 120. Skala 1:100.

Arvesund Living AB • contact@arvesund.com • www.arvesund.com