

Bye 162 Souterräng

Inte långt från Östersund ligger byn Bye. På annersian Vallsundsbron kommer byarna på rad som gett namn åt Arvesunds husmodeller: Bye, Marieby, Fannbyn och Hara.

Bye Souterräng är kvadratisk i övre planen med glasad fasad mot en stor terrass.

Ett idealiskt sluttningshus som är anpassat för permanentboende med alla funktioner samlade på ett plan. Placeras det i Byes sluttningar ner mot Storsjön ser man hela Östersund över viken.



ARVESUND

Arvesund Living AB • contact@arvesund.com • www.arvesund.com



Bye 165 Souterräng

Bye 165 är Arvesunds största sluttningshus med upp till fyra sovrum, två toaletter, tvättstuga – och bastu och en jättelik balkong längs framsidan på huset. Sällskapsutrymmen i båda planen och en glasad fasad. Den utskjutande balkongen och det stora taksprånget ger fina uteplatser året om från båda våningarna.

Huset är anpassat för permanentboende, med alla funktioner samlade på ett plan. Alla modeller kan fås i färgskala från gråvit och järnvitriol, till faluröd och svart. Plannja plåttak och avsaknaden av knutbräder ger ett enhetligt och enkelt uttryck.

Arkitekt Gunnar Bäckman.

Tekniska fakta och miljödata

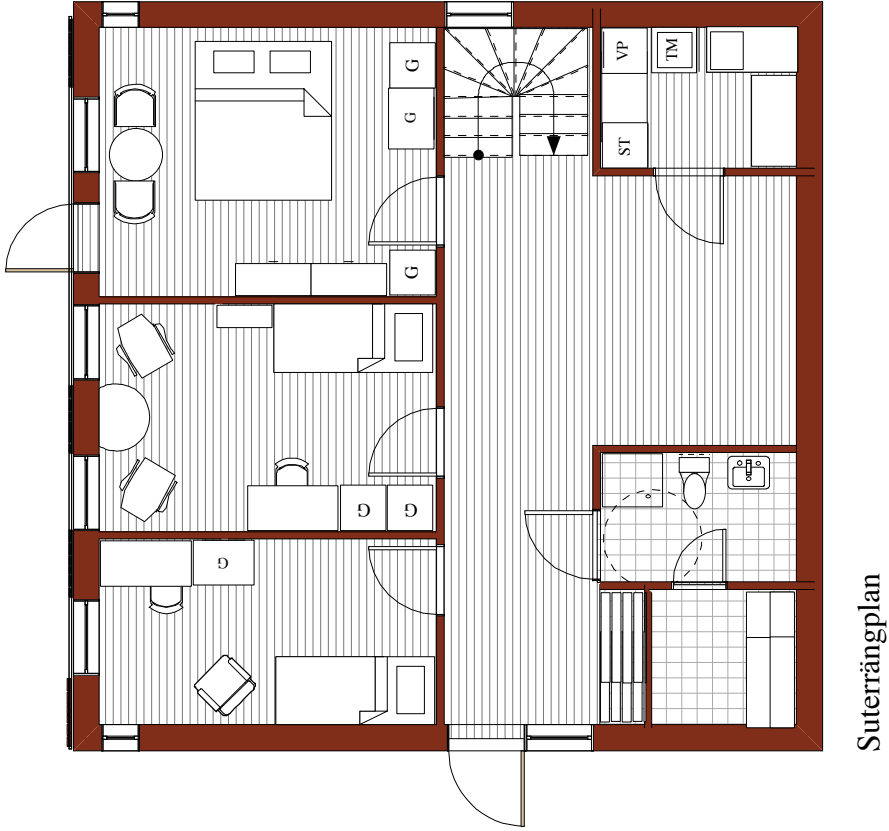
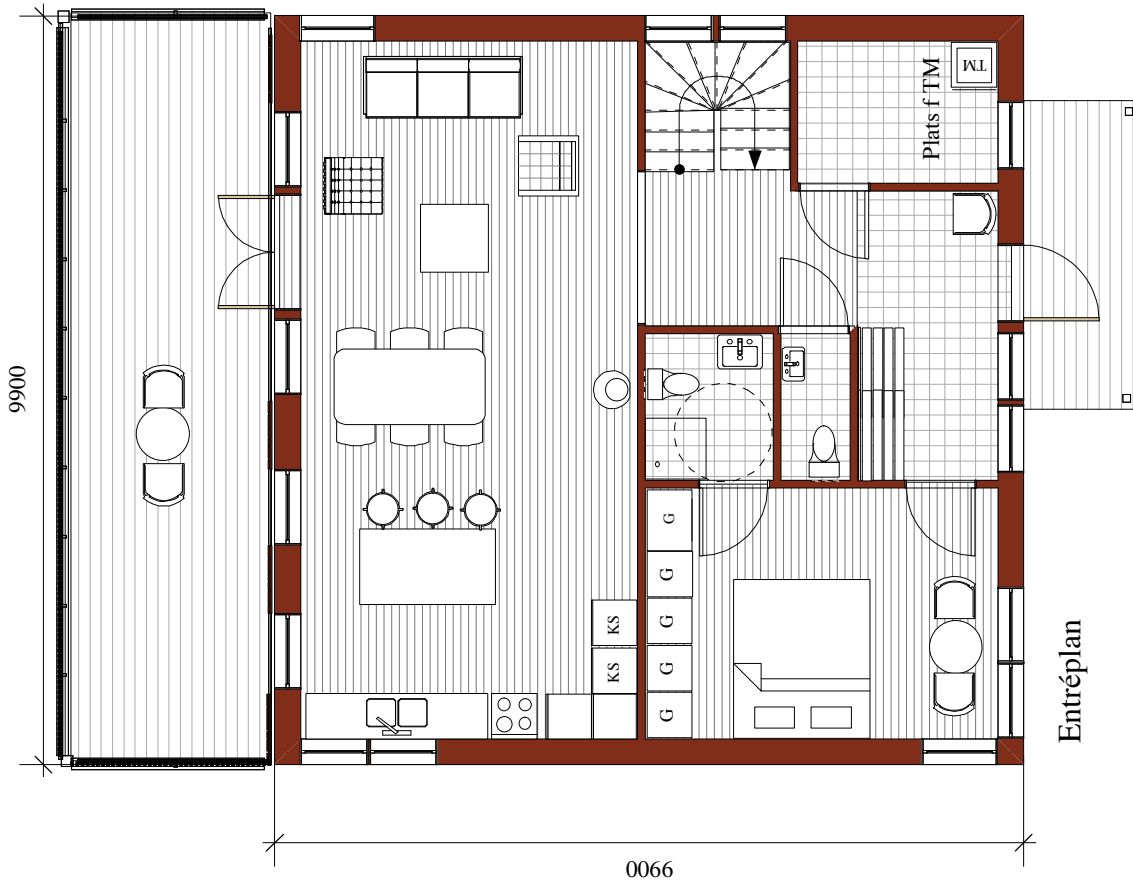
Hustyp	2-plan sluttningshus.
Ca mått (b x l x h)	9,9 x 9,9 x 8,5 m.
Antal rum	3-7 rum och kök.
Boarea	165 kvm.
Byggarea	98 kvm.
Bygghöjd	Domnerande sida 6,2 m.
Fasad	Stående träpanel.
Takutformning	Valmat.
Taklutning	30°
Leveransdeklaration	LD Villa. Se Bygga hus på www.arvesund.com

Egna val

Gillar man Bye 165 Souterräng, men vill sätta sin egen prägel, går det att mot extra projekteringskostnader och tillval göra en egen Byeversion. Med unika planlösningar, fönstersättningar, installationer och materialval.

Entreprenad

Läs om hur vi uppför våra hus på www.arvesund.com under rubriken "Bygga hus" och "Entreprenadformer".



Bye 165 Souterräng, Skala 1:100.

Arvesund Living AB • contact@arvesund.com • www.arvesund.com