



Åre 110

Åre är en modell som gjord för att placeras i en sluttning, men står förstås lika bra på plan mark. Den görs lätt om till ett suterränghus. Då växlar man

våningar och får kök och vardagsrum på övre plan. Med stora vikportar kan man stänga till och öppna upp gavelfasaden och skapa ett eget uterum.



ARVESUND

Arvesund Living AB • contact@arvesund.com • www.arvesund.com



Åre 110

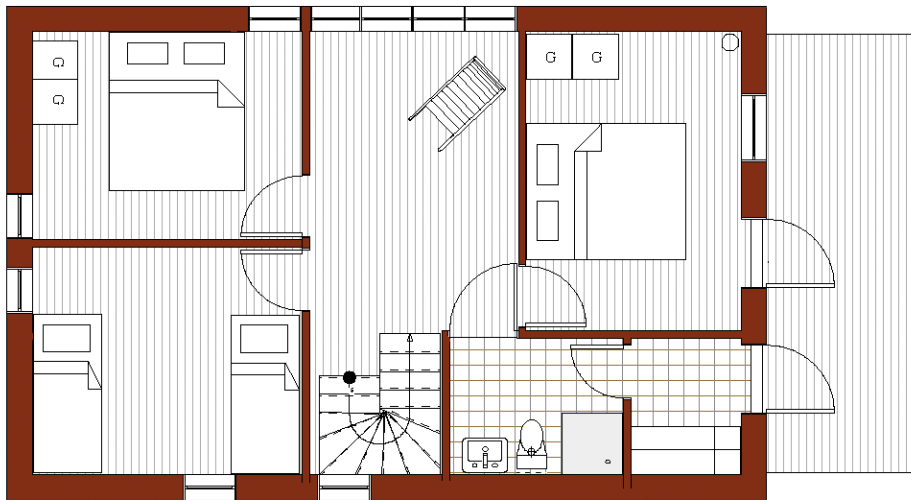
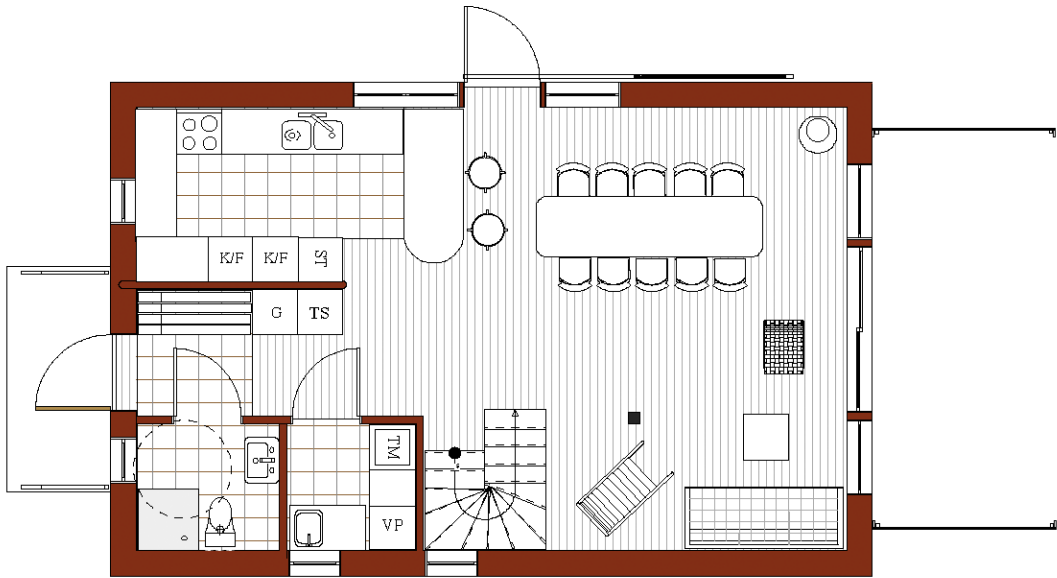
Åre 110 är en riktig "fjällada" med fyra rum, möblerbar hall/allrum, två toaletter, tvättstuga – och bastu med balkong! Gavelvävd i hela sin planlösning går den utmärkt att bygga som suterräng med stor uteplats mellan de uppfällda stora vikportarna.

Arkitekt Gunnar Bäckman.

Tekniska fakta	
Hustyp	2 plan.
Ca mått (b x l x h)	6,5 x 10 x 8 m.
Antal rum	4 rum och kök + möblerbar hall/allrum.
Boarea	110 kvm.
Byggarea	65 kvm.
Bygghöjd	4,4 m.
Fasad	Stående/liggande träpanel
Takutformning	Sadeltak.
Taklutning	45°
Leveransdeklaration	LD Villa. Se fliken "Bygga" på www.arvesund.com

Entreprenad

Läs om hur vi uppför våra hus på www.arvesund.com under rubriken "Bygga" och "Entreprenadformer".



Åre 110. Skala 1:100.

Arvesund Living AB • contact@arvesund.com • www.arvesund.com