

Alsen 118

Vi får ofta frågan om vi tillverkar "ladhusateljéer". Kopplingen mellan ladans rymd och volym och en modern ateljé är uppenbar. Med högt i tak och stora glasade partier ligger Alsen nära den visionen.

Samtidigt är detta ett perfekt hus att placera i skärgårds- och fjällmiljö där utsikten är det centrala.

Anders Landströms modell Alsen är en serie som kan modifieras på många sätt. Den kan vinklas med en extra huskropp som ger alla tänkbara möjligheter.

Ställ er vid kyrkan i Alsen ett par mil norr om Arvesund och titta ned mot sjön, så förstår ni möjligheterna!



ARVESUND

Arvesund Living AB • contact@arvesund.com • www.arvesund.com



Alsen 118

Alsen 118, vårt första Alsen i vinkel, är två hus i ett. Dockar man på ytterligare en huskropp med enbart sovrum kan huvudhuset frigöras och bli en enda stor sällskapsyta, med kök och vardagsrum i ett. Alsen 118 är anpassat till att vinklas allt efter läget på tomten, med ett loft som man når från utsidan. Husen kan paras samman på ett antal olika sätt.

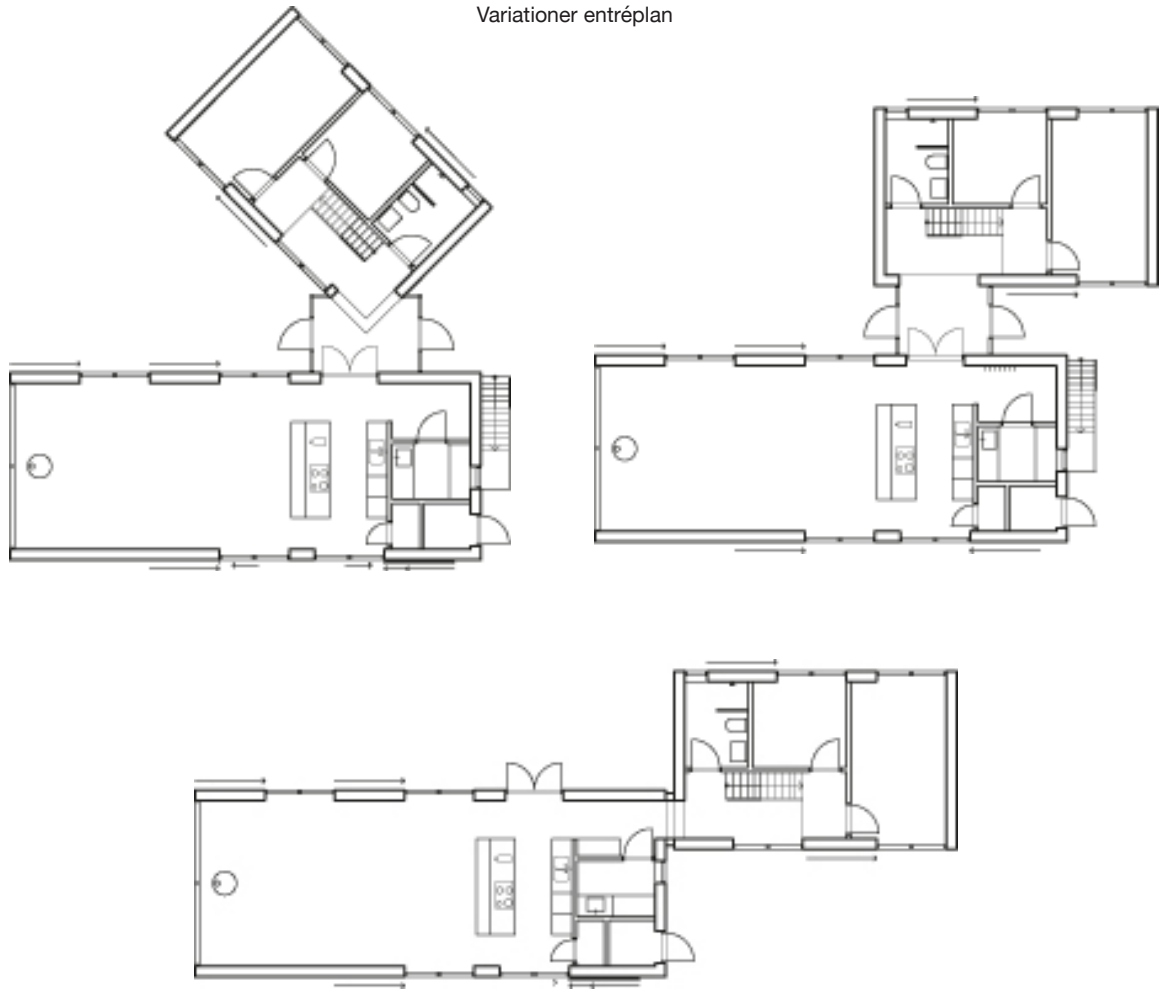
Arkitekt Anders Landström.

Tekniska fakta	
Hustyp	1,5-plan
Antal rum	5 rum och öppet kök
Ca mått	(b x l x h) 5,3 x 13 x 6,2
Boarea	118 kvm
Byggarea	114 kvm
Bygghöjd	3,5 m
Fasad	Stående/liggande panel
Takutformning	Sadeltak
Taklutning	45°
Leveransdeklaration	LD Villa. Se fliken "Bygga" på www.arvesund.com

Entreprenad

Läs om hur vi uppför våra hus på www.arvesund.com under rubriken "Bygga" och "Entreprenadformer".

Variationer entréplan



Planlösning övre plan

