



# Alsen 115

Vi får ofta frågan om vi tillverkar ”ladhusateljéer”. Kopplingen mellan ladans rymd och volym och en modern ateljé är uppenbar. Med högt i tak och stora glasade partier ligger Alsen nära den visionen.

Samtidigt är detta ett perfekt hus att placera i skärgårds- och fjällmiljö där utsikten är det centrala.

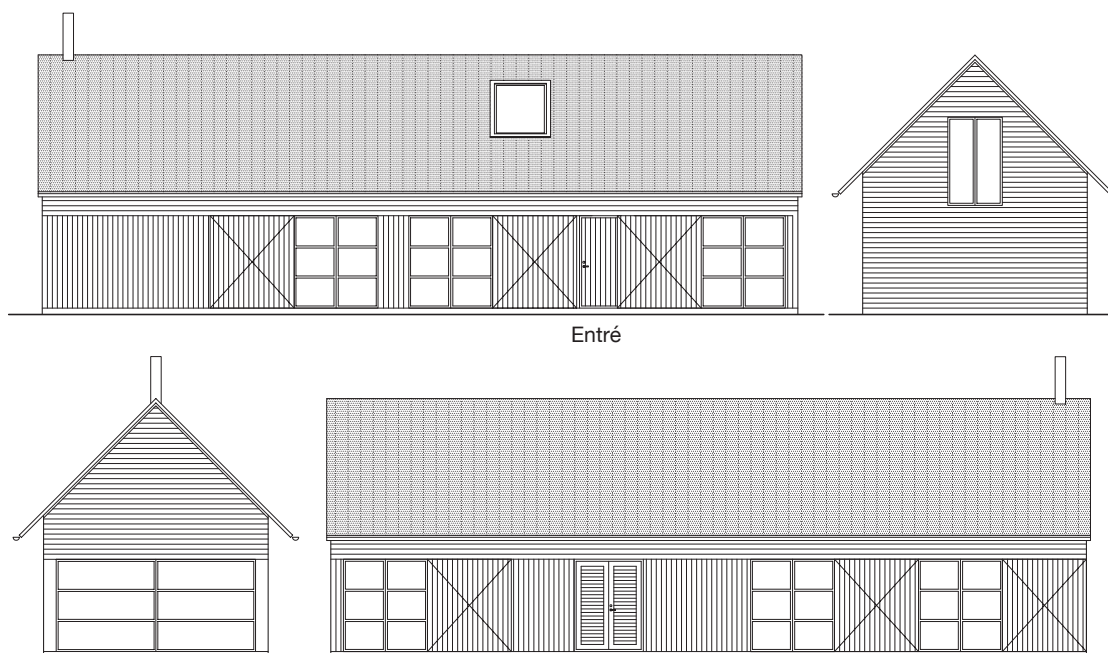
Anders Landströms modell Alsen är en serie som kan modifieras på många sätt. Den kan vinklas med en extra huskropp som ger alla tänkbara möjligheter. (Se Alsen 118.)

Ställ er vid kyrkan i Alsen ett par mil norr om Arvesund och titta ned mot sjön, så förstår ni möjligheterna!



**ARVESUND**

Arvesund Living AB • Telefon: 0706-39 01 58 • [contact@arvesund.com](mailto:contact@arvesund.com) • [www.arvesund.com](http://www.arvesund.com)  
Postadress: Box 47023, 100 74 Stockholm. Besöksadresser: Stockholm: Ankdammsgatan 38, 13 vån, Solna,  
Göteborg: Rullagergatan 9, Motala: Södra Allén 11, Åre: Björneborgsvägen 11, Östersund: Köpmangatan 65 A,  
Falkenberg: Åkarevägen 2, Hunnebostrand: Björnbärsvägen 16.



## Alsen 115

Alsen 115 är det kompletta huset med en undervåning som rymmer allt inklusive ett rejält sovrum. På loftet ryms ett eller två sovrum som antingen kan nås via en trapp inne i huset, eller via en utomhustrapp på gaveln. Loftet har full ståhöjd.

Man kan docka på ytterligare en huskropp (se Alsen 118).

**Boarea** 115 kvm

**Byggarea** 96 kvm

**Ca mått** (b x l x h) 5,3 x 18 x 6,2 m

**Arkitekt** Anders Landström

### Tekniska fakta och miljödata

<b>Hustyp</b>	1,5-plan
<b>Antal rum</b>	3 rum och öppet kök
<b>Antal sovrum</b>	2-3
<b>Boarea</b>	115 kvm
<b>Byggarea</b>	96 kvm
<b>Bygghöjd</b>	3,4 m
<b>Fasad</b>	Stående/liggande panel
<b>Takutformning</b>	Sadeltak
<b>Taklutning</b>	45°
<b>Energiförbrukning frånluftsvärmepump*</b>	Ca 50 kwh/kvm/år
<b>Energiförbrukning bergvärmepump*</b>	Ca 35 kwh/kvm/år

\* Beräknad specifik energianvändning i Södermanland för värme, varmvatten och ventilation vid normal användning och 21° C inomhus-temperatur. Hushållsel inräknas inte.

Arvesund Living AB • Telefon: 0706-39 01 58 • [contact@arvesund.com](mailto:contact@arvesund.com) • [www.arvesund.com](http://www.arvesund.com)  
 Postadress: Box 47023, 100 74 Stockholm. Besöksadresser: Stockholm: Ankdammsgatan 38, 13 vån, Solna,  
 Göteborg: Rullagergatan 9, Motala: Södra Allén 11, Åre: Björneborgsvägen 11, Östersund: Köpmangatan 65 A,  
 Falkenberg: Åkarevägen 2, Hunnebostrand: Björnbärsvägen 16.

