

Alsen 88

Vi får ofta frågan om vi tillverkar "ladhusateljéer". Kopplingen mellan ladans rymd och volym och en modern ateljé är uppenbar. Med högt i tak och stora glasade partier ligger Alsen nära den visionen.

Samtidigt är detta ett perfekt hus att placera i skärgårds- och fjällmiljö där utsikten är det centrala.

Anders Landströms modell Alsen är en serie som kan modifieras på många sätt. Den kan vinklas med en extra huskropp som ger alla tänkbara möjligheter. (Se Alsen 118 och 185.)

Ställ er vid kyrkan i Alsen ett par mil norr om Arvesund och titta ned mot sjön, så förstår ni möjligheterna!



ARVESUND

Arvesund Living AB • contact@arvesund.com • www.arvesund.com



Alsen 88

Alsenseriet utgår från en grundstomme med en byggyta på 77 kvm. Det är huset på detta uppslag. I Alsen 88 ryms alla de funktioner som behövs förutom sovrum på bottenplan.

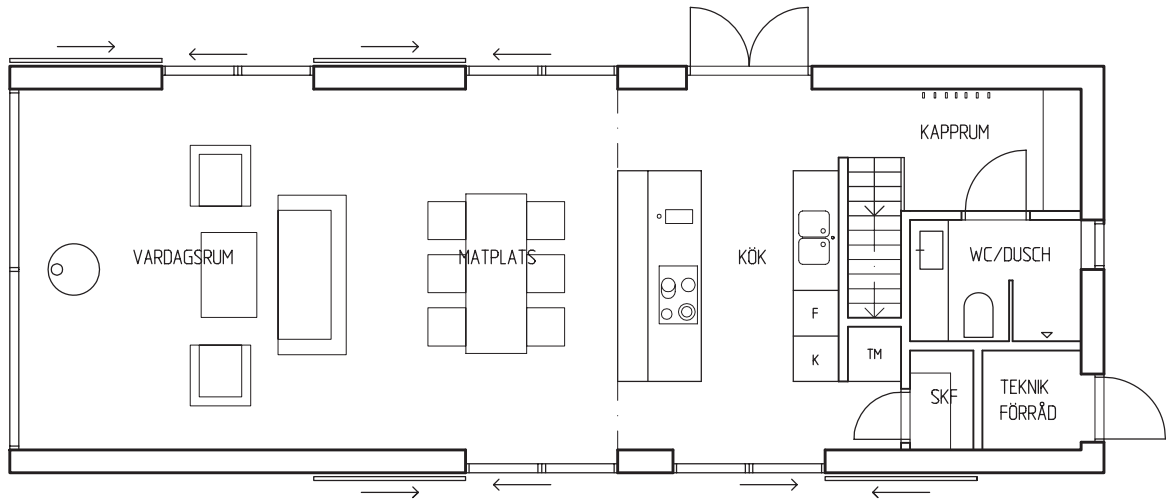
Loftet har full ståhöjd och kan med fördel användas som sovrum om man inte väljer att förlänga huset (se Alsen 115), eller om man föredrar att docka på ytterligare en huskropp (se Alsen 118 och 185).

Arkitekt Anders Landström.

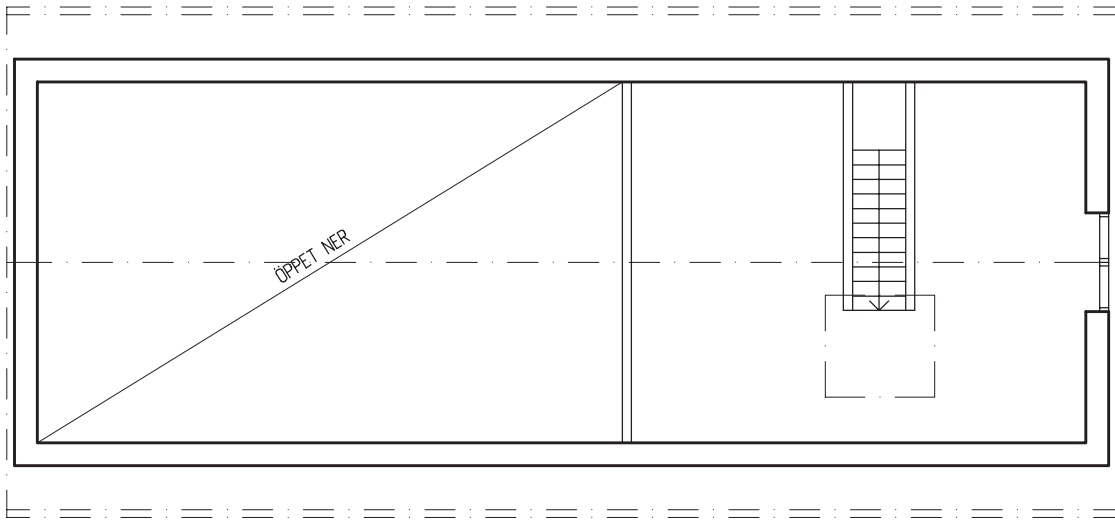
Tekniska fakta	
Hustyp	1,5-plan
Ca mått (b x l x h)	5,3 x 14,5 x 6,2 m
Antal rum	2 rum och öppet kök
Antal sovrum	1-2
Boarea	88 kvm
Byggarea	77 kvm
Bygghöjd	3,4 m
Fasad	Stående/liggande panel
Takutformning	Sadeltak
Taklutning	45°

Entreprenad

Läs om hur vi uppför våra hus på www.arvesund.com under rubriken "Bygga" och "Entreprenadformer".



ENTRÉPLAN



LOFT