



Vistet 36

Vistet är ett timrat hus där detaljerna och känslan i hantverket räcker långt. Huskroppen är enkelt uppbyggd med liggande timmer. Klassiskt, men för den skull ingen nostalgitripp. Fönster, dörrar, balkonger etcetera har hämtat sin utformning från dagens arkitektur och formspråk.

Ytterväggarna består av bara massivt trä, som ger en rad fördelar. Timret har mycket god förmåga att lagra både värme eller kyla. För att åstadkomma ett sunt inomhusklimat har man valt bort ”plastpåsen”, huset saknar diffusionsspärr. Det innebär att inneklimatet i huset balanseras med årstiderna. Golv och tak har

traditionell värmeisolering. Ventilation och uppvärmning ombesörjs av en värmepump med effektiv återanvändning av energin.

Men Vistet är mer än ett vackert hus med höga energi- och miljövärden, det är också en diskussion. Från att ha varit en självklarhet på 1700- och 1800-talet, är massivtimrets roll inom svensk husbyggnation i dag på undantag. Svenska byggregler stödjer inte timmerhus på samma sätt som man gör i Norge och Finland. Men med ökat fokus på hållbarhet och goda materialval, kommer timret tillbaka.

Byggyta: 30 kvm.

Boyta: 36 kvm.

Mått: (b x l x h) 5,5 x 5,5 x 6,5 m.

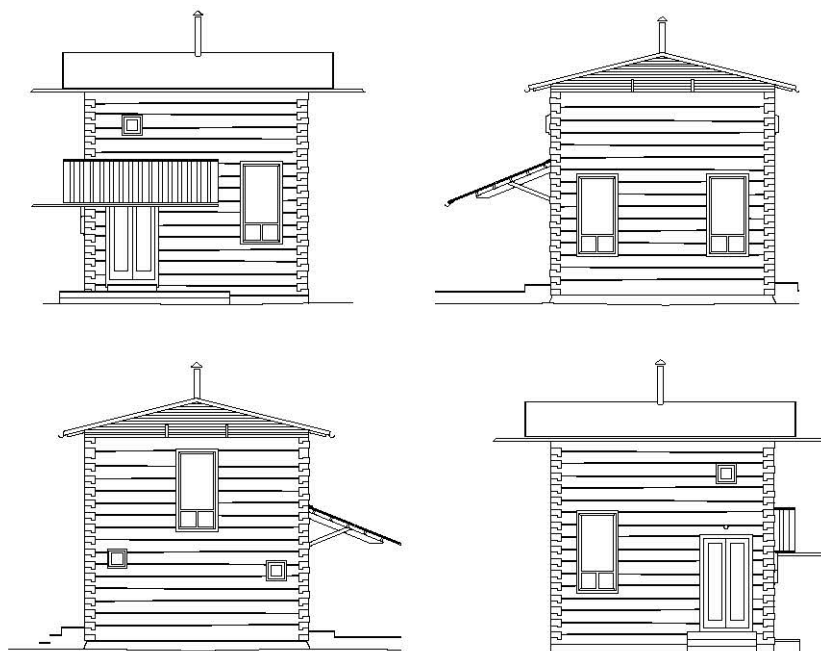
Arkitekt: Anders Landström,
Thomas Sandell och Bertil Harström.

Pris: Kontakta Arvesund Livings
säljare.



ARVESUND

Arvesund Living AB • contact@arvesund.com • www.arvesund.com

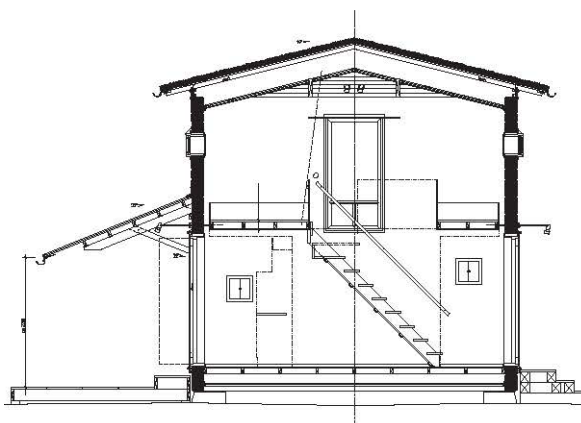


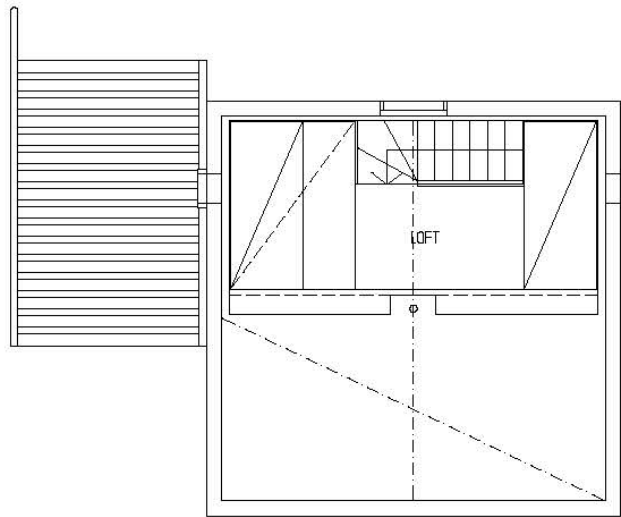
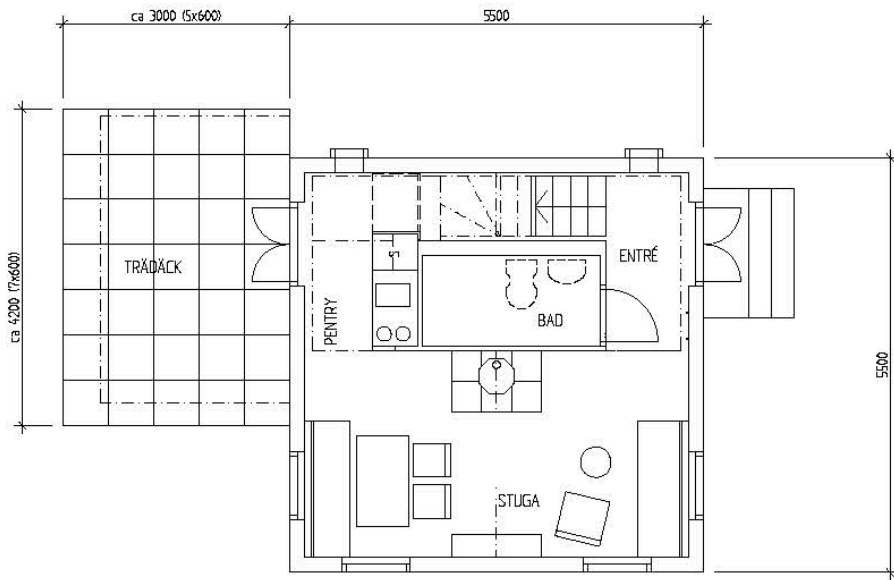
Vistet 36

Vistet 36, Lillvistet, är ett kompakt hus, gjort som byggsats, med lite av känslan av husvagns boende eller sommarveckorna i båten. Boytan är 36 kvm i två plan, och kan inredas med olika många sängplatser. Huset är tillverkat av massivt trä med en kvadratisk plan på 5,5 x 5,5 m och med en takhöjd på lika mycket. Måtten är valda utifrån timrets optimala bruksmått om 5–6 m. Huset är så generellt utformat att det ska kunna fungera optimalt var det än placeras.

Tekniska fakta

Hustyp	2-plan
Antal rum	2 rum och kök
Antal sovrum	1
Boarea	36 kvm
Byggarea	30 kvm
Bygghöjd	5,4 m
Fasad	Liggande timmer
Takutformning	Sadeltak
Taklutning	14°





PLAN LOFT

Vistet 36. Skala 1:100.

Arvesund Living AB • contact@arvesund.com • www.arvesund.com