



Stugun 148

Vår serie Stugun är med sin fönstersättning och takfot något man känner igen i Mellansverige och södra Norrland. Ett välplanerat tvåplanshus att placera i allehanda miljöer.

Stugun är en husserie som kan modifieras på många sätt, i detta fall med en

hel övervåning. Det är ett modernt ladhus med klassisk takfot och fönstersättning. Glöm inte att stanna till i Stugun nästa gång ni åker mellan Östersund och Sollefteå. En inklämd by belägen vid Indalsälven mellan älvens strand och Stugubergets lodräta bergvägg i norr.



ARVESUND

Arvesund Living AB • contact@arvesund.com • www.arvesund.com



Stugun 148

Stugun 148 utgår från en grundstomme med en byggyta på 90 kvm, 6 x 15 m. Med denna tvåplansstomme är man fri att inreda övervåningen efter behov. Där finns inga bärande väggar, och med en central takhöjd på drygt tre meter kan större delen möbleras. Bottenvåningen är utformad med full tillgänglighet. Entré på husets framsida, med ett stort kök mot vardagsrummet. En välplanerad villa för familj.

Arkitekt Gunnar Bäckman.

Tekniska fakta

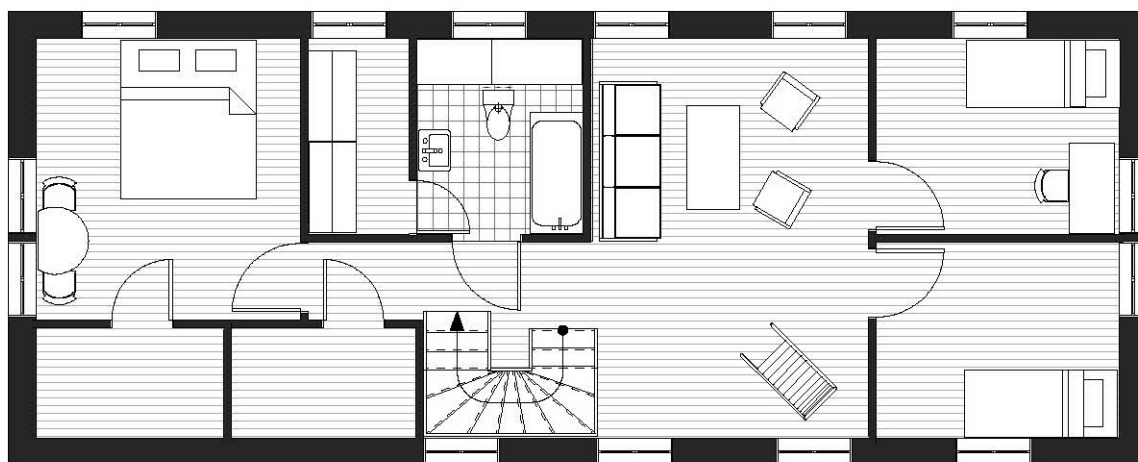
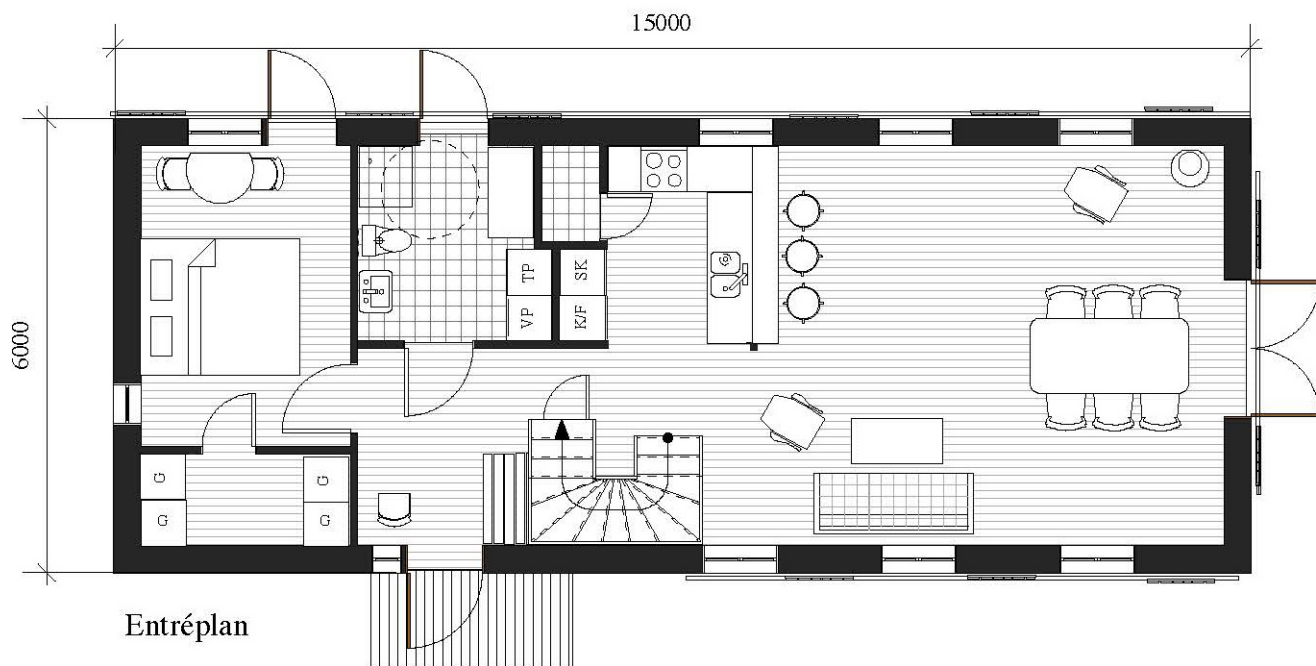
Hustyp	1,5-plan + 1 plan.
Ca mått (b x l x h)	6 X 15 X 6,5 m.
Antal rum	6 rum och öppet kök .
Boarea	148 kvm.
Byggarea	90 kvm.
Bygghöjd	4,7 m.
Fasad	Stående/liggande panel.
Takutformning	Sadeltak.
Taklutning	32°.
Leveransdeklaration	LD Villa. Se fliken "Bygga" på www.arvesund.com

Egna val

Gillar man en Stugun-modell, men vill sätta sin egen prägel, går det att mot extra projekteringskostnader och tillval göra en egen version. Med unika planlösningar, fönstersättningar, installationer och materialval.

Entreprenad

Läs om hur vi uppför våra hus på www.arvesund.com under rubriken "Bygga" och "Entreprenadformer".



Plan en trappa

Stugun 148. Skala 1:100.

Arvesund Living AB • contact@arvesund.com • www.arvesund.com