

Stugun 134

Det finns något klassiskt över vår serie Stugun. Med sin fönstersättning och takfot känner man igen gårdarna i Mellansverige och södra Norrland. Ett perfekt hus att placera i befintlig miljö. Invändigt ett modernt ladhus, utvändigt klassiskt.

Stugun är en husserie som kan modifieras på många sätt med hel övervåning,

eller delvis öppet upp inock. Ett modernt ladhus med klassisk takfot och fönstersättning.

Glöm inte att stanna till i Stugun nästa gång ni åker mellan Östersund och Sollefteå!



ARVESUND

Arvesund Living AB • contact@arvesund.com • www.arvesund.com



Stugun 134

Stugun 134 utgår från en grundstomme med en byggyta på 111 kvm, 6 x 18,5 m. Med ett högt uppdraget väggliv är man fri att inreda övervåningen efter behov. Där finns inga bärande väggar på övervåningen och med en central takhöjd på drygt 3 meter kan större delen möbleras.

Bottenvåningen är utformad som ett bekvämt boende för två personer. Entré på husets framsida, med ett stort kök mot vardagsrummet. Vill man, kan bjällklaget förlängas över hela övervåningen. Det ger en total boyta på omkring 180 kvm.

Arkitekt Gunnar Bäckman.

Tekniska fakta

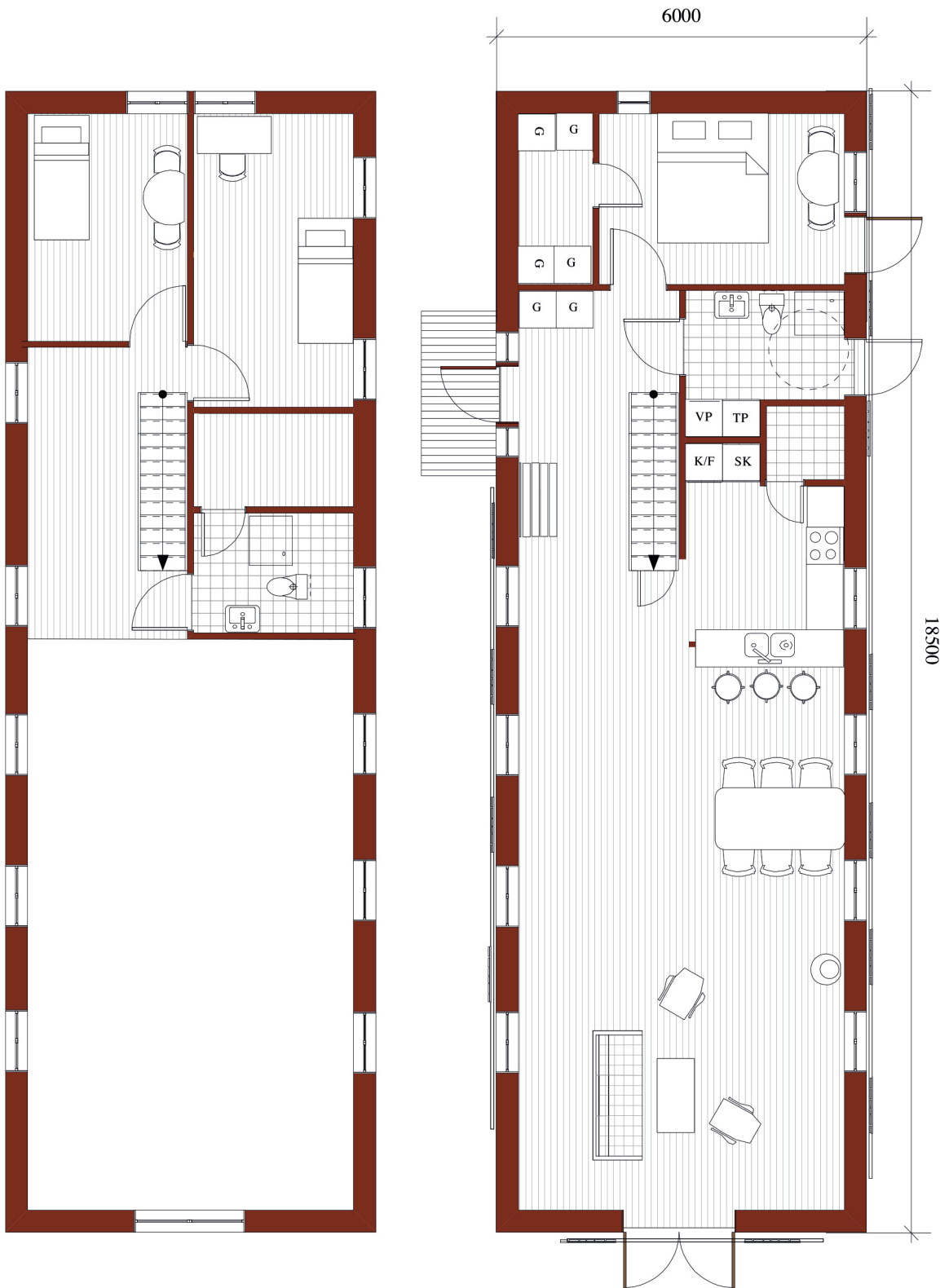
Hustyp	2-plan.
Ca mått (b x l x h)	6 X 18,5 X 6,5 m.
Antal rum	4 rum och öppet kök.
Boarea	134 kvm. (94 + övervåning 40 kvm)
Byggarea	111 kvm.
Bygghöjd	4,7 m.
Fasad	Stående/liggande panel.
Takutformning	Sadeltak.
Taklutning	32°.
Leveransdeklaration	LD Villa. Se fliken "Bygga" på www.arvesund.com

Egna val

Gillar man en Stugun-modell, men vill sätta sin egen prägel, går det att mot extra projekteringskostnader och tillval göra en egen version. Med unika planlösningar, fönstersättningar, installationer och materialval.

Entreprenad

Läs om hur vi uppför våra hus på www.arvesund.com under rubriken "Bygga" och "Entreprenadformer".



Stugun 134
Skala 1:100