

# Nyland 168

Nyland är numera en minimal by i norra Jämtland, mellan Hammerdal och Strömsund, inte långt från Gåxsjön.

Anders Landströms husserie Nyland är lika storslagen som den fjällnära natur som omger byn Nyland.

Det är hus med eget uttryck. Två plan, utbyggd entré, flack takvinkel och ett ordentligt takutsprång över långsidorna. Fönster ända ut till hörnen ger ett fantastiskt ljus på båda plan.



**ARVESUND**

Arvesund Living AB • [contact@arvesund.com](mailto:contact@arvesund.com) • [www.arvesund.com](http://www.arvesund.com)



## Nyland 168

I Nyland 168 är vardagsrummet öppet upp inock. Bottenvåningens centrala kub har en alternativ planlösning. Där ryms bland annat kök, bad, tvätt och trappa till det övre planet. Behövs ytterligare utrymme kan övervåningen byggas ut över hela vardagsrummet, vilket ger en extra boyta på nästan 40 kvadratmeter och plats för ytterligare ett par rum.

**Arkitekt** Anders Landström.

### Tekniska fakta

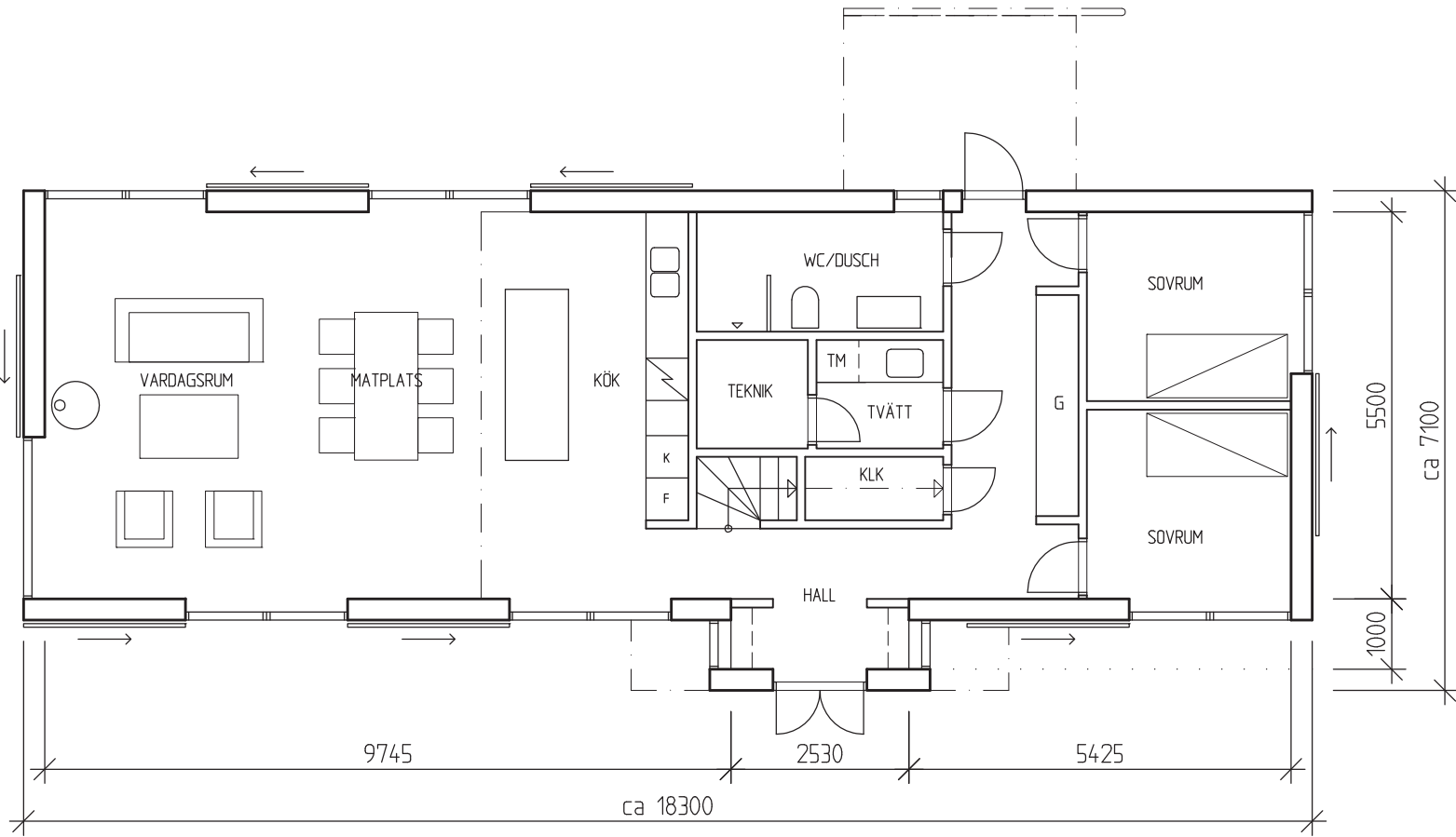
<b>Hustyp</b>	2 plan
<b>Ca mått</b> (b x l x h)	6 x 18,5 x 7 m. + entréutbyggnad.
<b>Antal rum</b>	6 rum och kök.
<b>Boarea</b>	168 kvm.
<b>Byggarea</b>	110 kvm.
<b>Bygghöjd</b>	5,2 m.
<b>Fasad</b>	Stående träpanel.
<b>Takutformning</b>	Sadeltak.
<b>Taklutning</b>	22°
<b>Leveransdeklaration</b>	LD Villa. Se fliken "Bygga" på <a href="http://www.arvesund.com">www.arvesund.com</a>

### Egna val

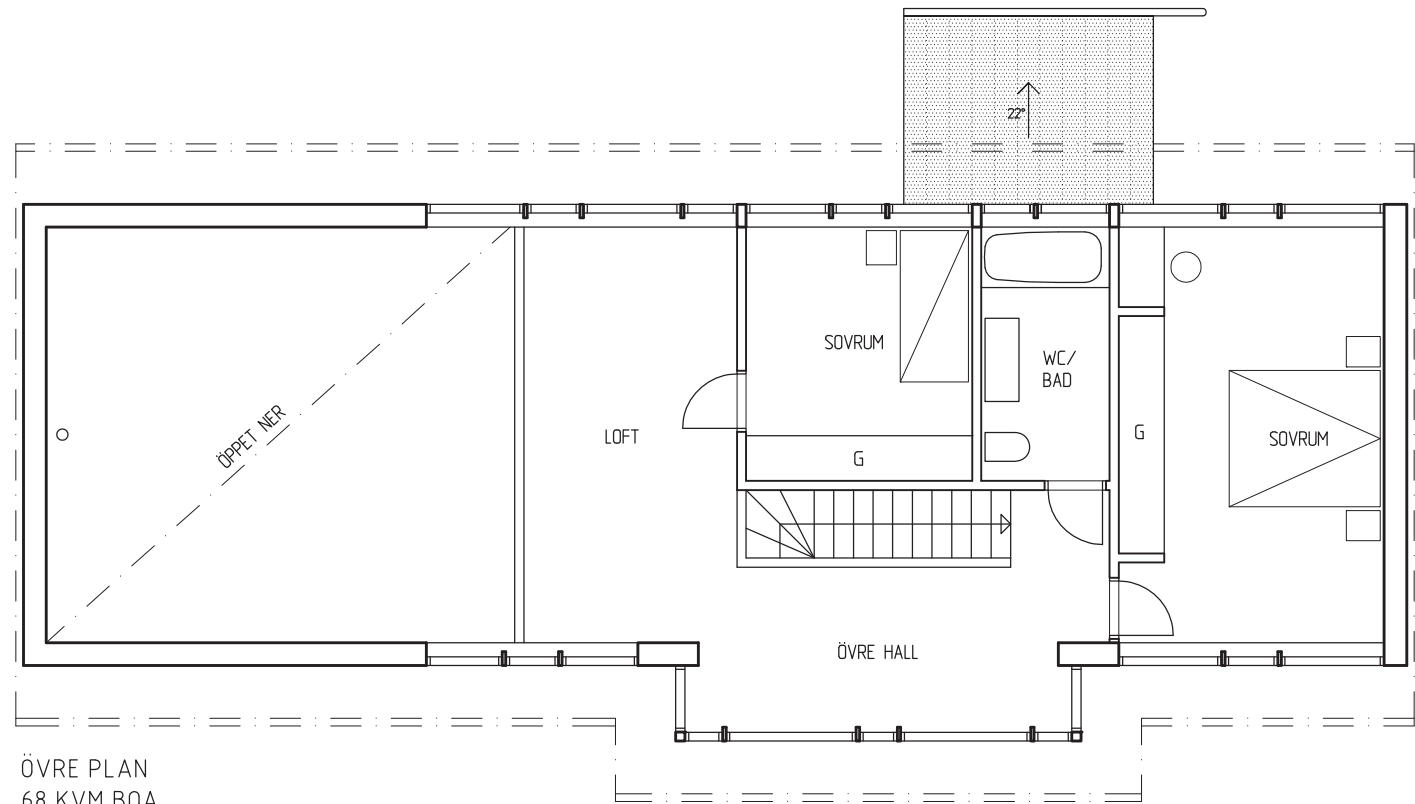
Gillar man en Nyland-modell, men vill sätta sin egen prägel, går det att mot extra projekteringskostnader och tillval göra en egen version. Med unika planlösningar, fönstersättningar, installationer och materialval.

### Entreprenad

Läs om hur vi uppför våra hus på [www.arvesund.com](http://www.arvesund.com) under rubriken "Bygga" och "Entreprenadformer".



ENTRÉPLAN  
100 KVM BOA



ÖVRE PLAN  
68 KVM BOA

Nyland 168. Skala 1:100.

Arvesund Living AB • [contact@arvesund.com](mailto:contact@arvesund.com) • [www.arvesund.com](http://www.arvesund.com)