



# Nyland 134

Nyland är numera en minimal by i norra Jämtland, mellan Hammerdal och Strömsund, inte långt från Gåxsjön.

Anders Landströms husserie Nyland är lika storslagen som den fjällnära natur som omger byn Nyland.

Det är hus med eget uttryck. Två plan, utbyggd entré, flack takvinkel och ett ordentligt takutsprång över långsidorna. Fönster ända ut till hörnen ger ett fantastiskt ljus på båda plan.



ARVESUND

Arvesund Living AB • [contact@arvesund.com](mailto:contact@arvesund.com) • [www.arvesund.com](http://www.arvesund.com)



## Nyland 134

Planlösningen i Nyland 134 utgår från den centrala kuben mitt i husets undervåning. Där ryms toalett, dusch, kök och trappa upp till det övre planet. Öppen planlösning i övrigt införlivar entrén och utgången på baksidan av huset. På det övre planet ryms tre sovrum, tvättstuga och badrum. Den utbyggda entrén i två plan ger en övre hall stor nog att användas som arbetsrum eller tv-hörna.

**Arkitekt** Anders Landström.

### Tekniska fakta

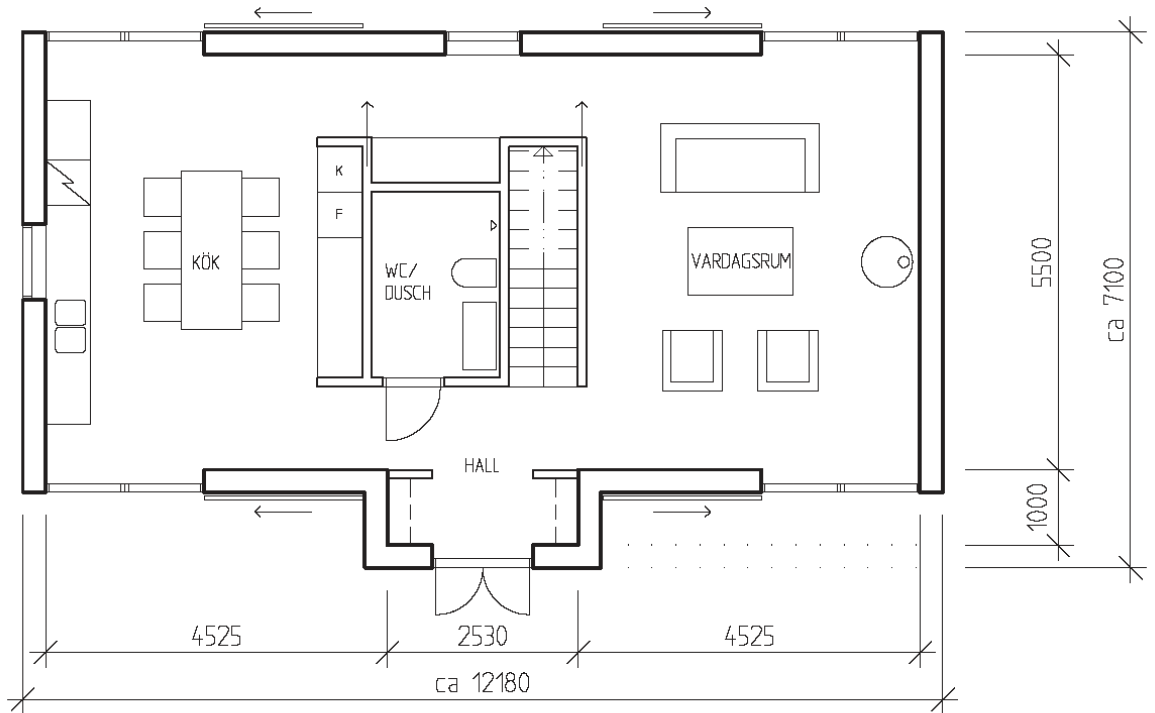
<b>Hustyp</b>	2 plan.
<b>Ca mått</b> (b x l x h)	6 x 12 x 7 m. + entréutbyggnad.
<b>Antal rum</b>	4 rum och kök
<b>Boarea</b>	134 kvm.
<b>Byggarea</b>	69 kvm.
<b>Bygghöjd</b>	5,2 m.
<b>Fasad</b>	Liggande träpanel
<b>Takutformning</b>	Sadeltak
<b>Taklutning</b>	22°
<b>Leveransdeklaration</b>	LD Villa. Se fliken "Bygga" på <a href="http://www.arvesund.com">www.arvesund.com</a>

### Egna val

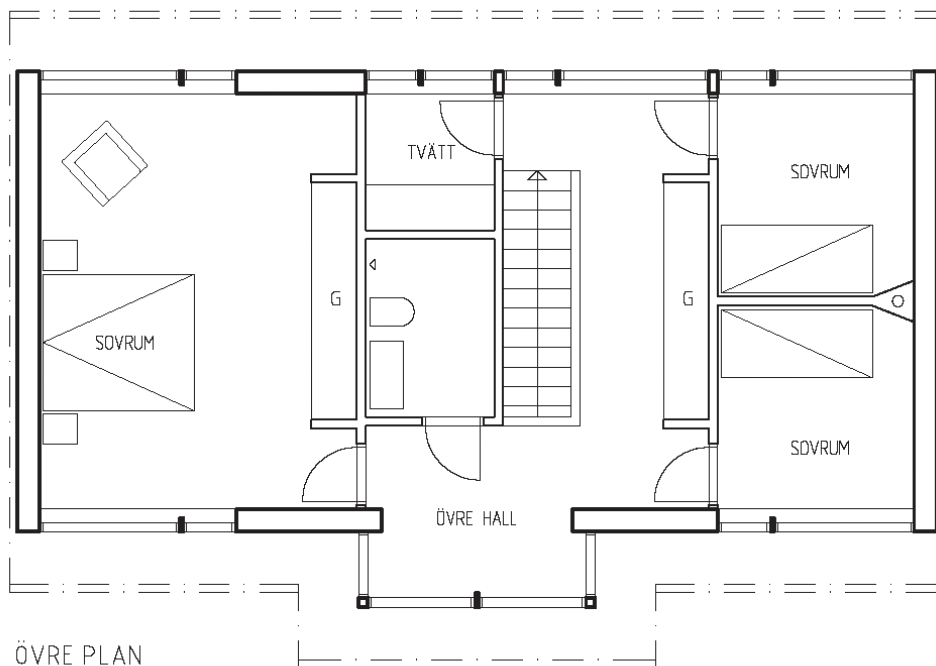
Gillar man en Nyland-modell, men vill sätta sin egen prägel, går det att mot extra projekteringskostnader och tillval göra en egen version. Med unika planlösningar, fönstersättningar, installationer och materialval.

### Entreprenad

Läs om hur vi uppför våra hus på [www.arvesund.com](http://www.arvesund.com) under rubriken "Bygga" och "Entreprenadformer".



ENTRÉPLAN  
66 KVM B0A



ÖVRE PLAN  
66 KVM B0A