



# LiT 204

I modellerna LiT med stort T, har vi vinklat ut kök och vardagsrum från det klassiskt långsmala ladhuset. På detta

sätt får vi till en ordentlig centrerad boyta utan att husets byggyta blir för lång och stor.



ARVESUND

Arvesund Living AB • [contact@arvesund.com](mailto:contact@arvesund.com) • [www.arvesund.com](http://www.arvesund.com)



## LiT 204

I vår största tvåplansmodell av LiT finns en övervåning längs hela husets bredd. Åt ena gaveln finns möjlighet att öppna upp en glasaltan och innanför ett stort mäktigt allrum. I detta hus finns stora gemensamma ytor. Ändå får vi in fyra bra sovrum på detta extremt öppna ladhus.

LiT 204 är anpassad för permanentboende med det mesta för den stora familjen.

**Arkitekt** Arvesund.

### Tekniska fakta och miljödata

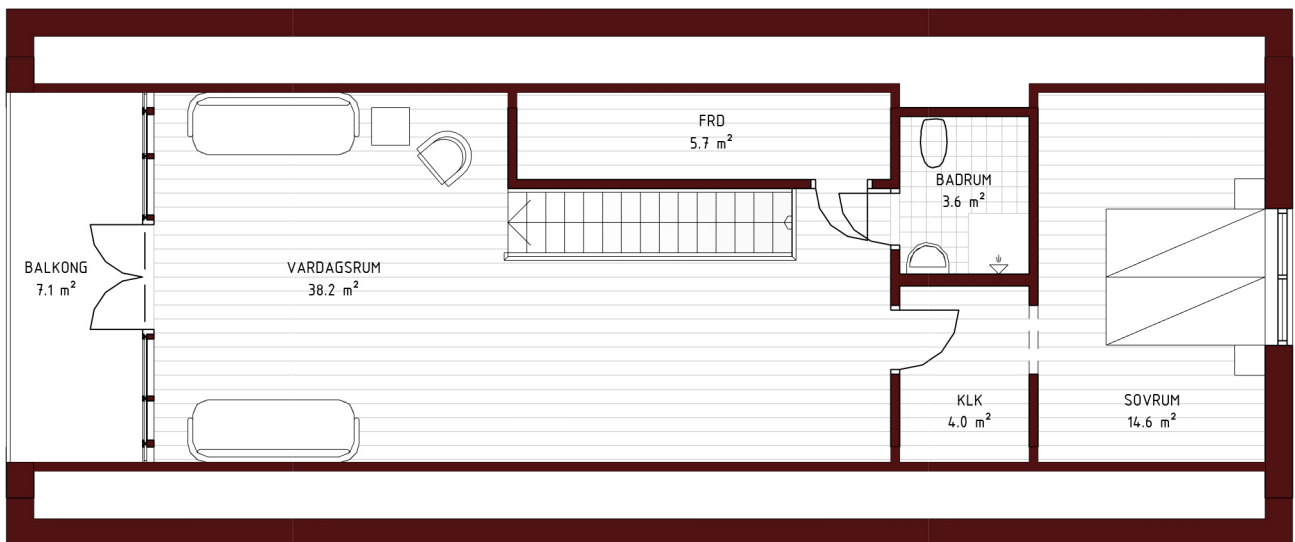
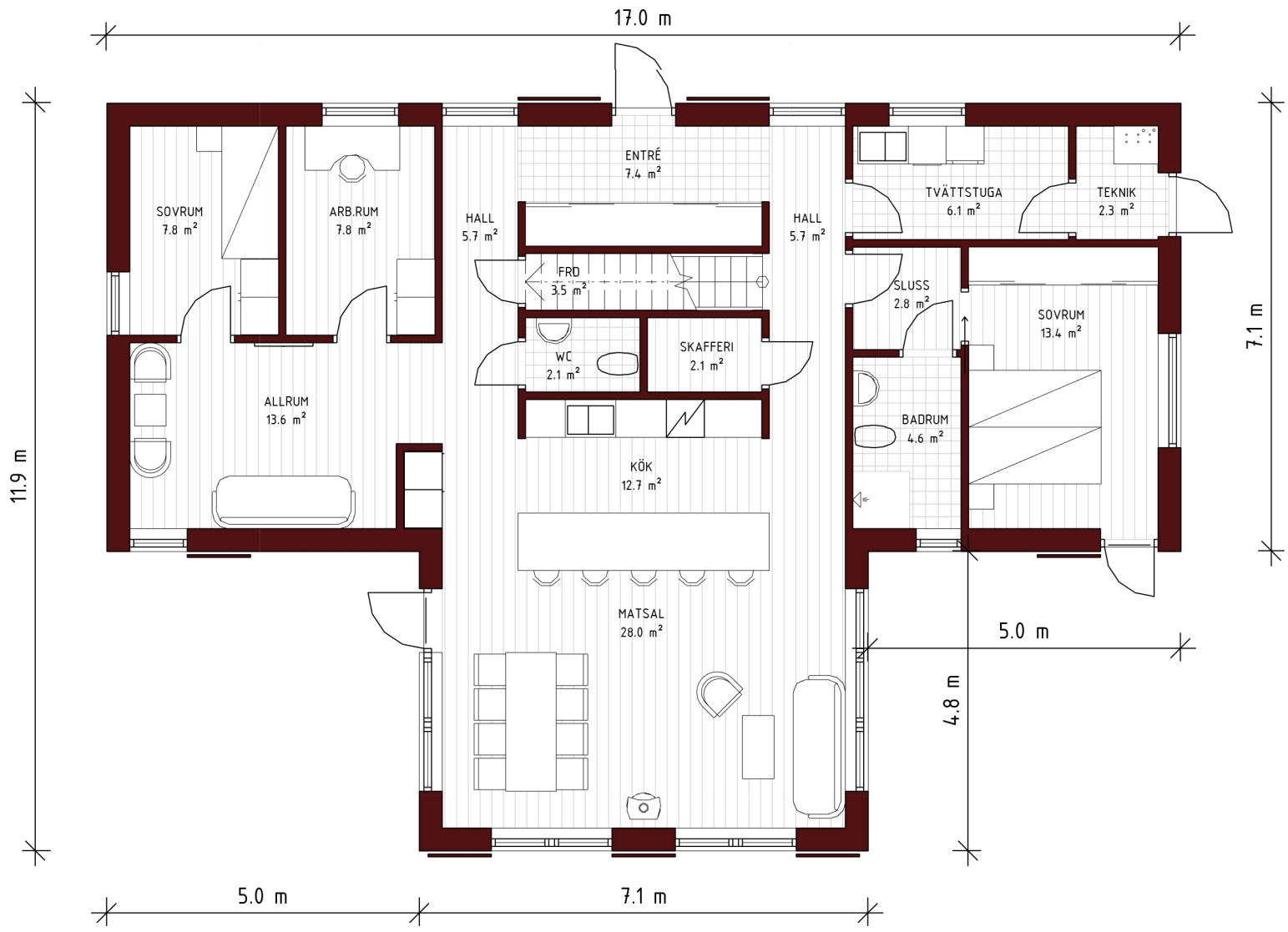
<b>Hustyp</b>	1,5-plan.
<b>Ca mått (b x l x h)</b>	7,1 x 17 x 6,8 m, utbyggnad 7,1 x 4,8 x 5,8 m.
<b>Antal rum</b>	6 rum och kök.
<b>Boarea</b>	204 kvm.
<b>Byggarea</b>	172 kvm.
<b>Bygghöjd</b>	3,4 m.
<b>Fasad</b>	Stående träpanel.
<b>Takutformning</b>	Sadeltak.
<b>Taklutning</b>	40/45°
<b>Takfot</b>	Valfritt med eller utan.
<b>Leveransdeklaration</b>	LD Villa. Se Bygga hus på <a href="http://www.arvesund.com">www.arvesund.com</a>

### Egna val

Gillar man långladan LiT 204 kan man mot extra projekteringskostnader och tillval sätta sin egen prägel på huset genom fönstersättning, planlösning och detaljer exteriört.

### Entreprenad

Läs om hur vi uppför våra hus på [www.arvesund.com](http://www.arvesund.com) under rubriken "Bygga hus" och "Entreprenadformer".



LiT 204. Skala 1:100.

Arvesund Living AB • contact@arvesund.com • www.arvesund.com