



# Klövsjö 145 (104)

Arvesunds vinkelhusserie Klövsjö tillhör våra mest älskade ladhus. Vinkelhusen har det gemensamt att i den lägre delen ryms ett stort vardagsrum och kök med öppet upp inock. Åt andra hållet är huset i 1,5 plan med sovrum, förråd och våtrum.

Mycket kan man säga om all nybyggnation i Vemdalsområdet, det är

nya fjällstugeområden bakom varje krök. Men Klövsjö sticker ut med sin genuina skönhet. Kanske den vackraste orten i Härjedalen? Nu med härligt fik och Storhogna skidområde bakom bergsryggen i väster.



**ARVESUND**

Arvesund Living AB • [contact@arvesund.com](mailto:contact@arvesund.com) • [www.arvesund.com](http://www.arvesund.com)



## Klövsjö 145 (104)

Klövsjö 145, en nykomling och förkortad variant av vår storsäljare 178. Är man bara två får man i detta hus inte bara en öppen och trevlig bottenvåning, dessutom finns utrymme på övervåning för extra sovrum. Vill man ha eget badrum till stora sovrummet är det förberett. Då passar det att lägga till en gästtoalett i hallens klädkammare. Ett lite mindre ladhus, men stora möjligheter och högt i tak i nästan varje rum.

### Klövsjö 145 kan beställas i två varianter

1. Komplettsats för båda planen.
2. Byggsats utan inredning till övervåning. Däremot ingår trappa, isolering i ryggåstak, fönster till övervåning och projektering av värme el och vatten till övre plan. Byggsatsen ger möjligt att bygga övervåning som ett stort öppet rum.
3. Klövsjö 104 – ett plan. Byggsats i ett plan med kallvind istället för övervåning. Ingen trappa är med och innertaket mot vindsvåningen är slutet. Möjligt att senare inreda vinden till en övervåning. Det kräver nytt bygglov, fasadändringar och inköp av material. På Klövsjö 104 sträcker sig det höga gavelfönstret endast över entréplan.

Arkitekt Arvesund Living.

#### Tekniska fakta

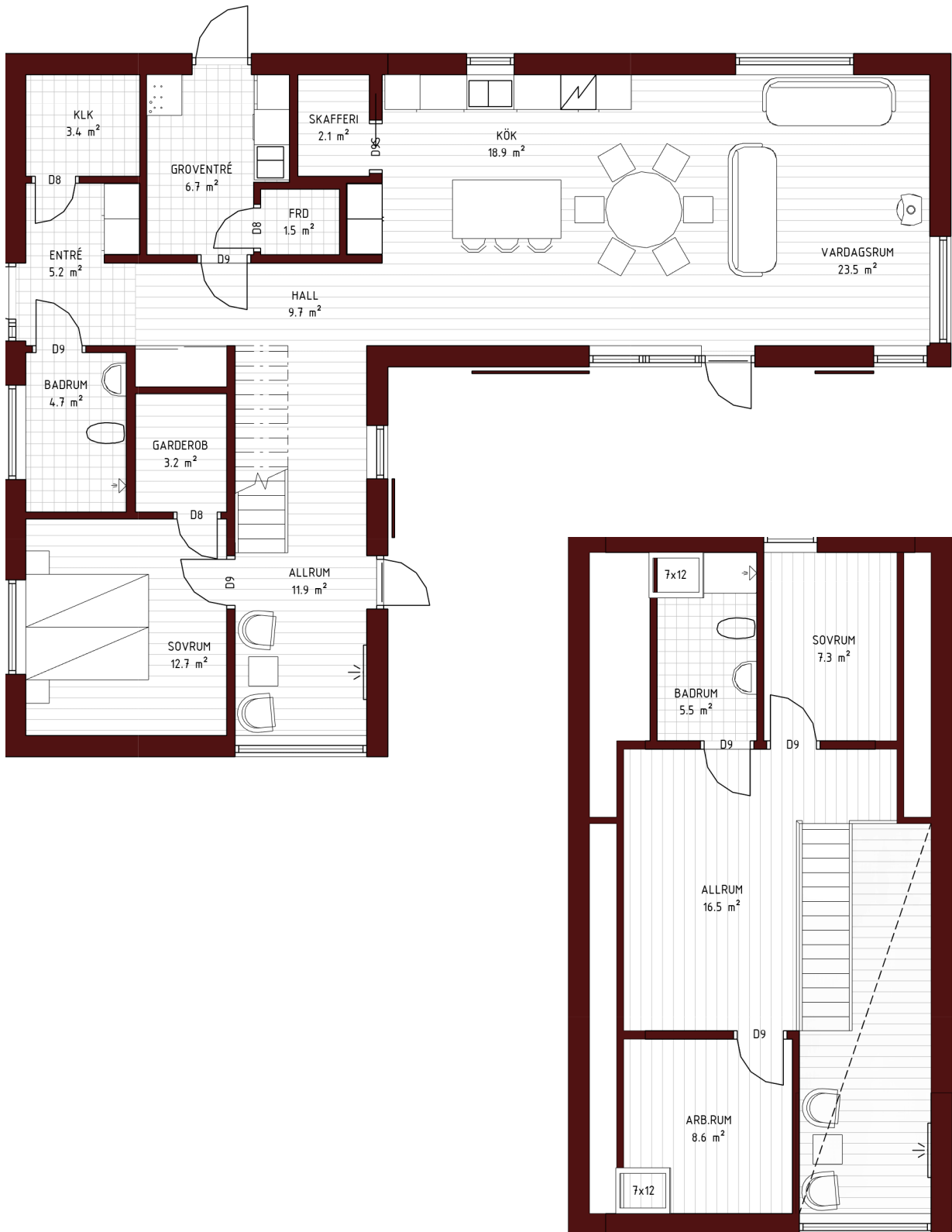
<b>Hustyp</b>	1 +1,5 plan
<b>Ca mått</b> (b x l x h)	6,5 x 12,0 x 7,2 m, vinkel 5,3 x 9,6 x 5,7 m
<b>Antal rum</b>	5 rum och kök
<b>Boarea</b>	145 kvm
<b>Byggarea</b>	130 kvm
<b>Bygghöjd</b>	3,6 m
<b>Fasad</b>	Stående träpanel
<b>Takutformning</b>	Sadeltak
<b>Taklutning</b>	45°
<b>Takfot</b>	Valfritt med eller utan
<b>Leveransdeklaration</b>	LD Villa. Se fliken "Bygga" på <a href="http://www.arvesund.com">www.arvesund.com</a>

#### Egna val

Gillar man en Klövsjö-modell, men vill sätta sin egen prägel, går det att mot extra projekteringskostnader och tillval göra en egen Klövsjö-version. Med unika planlösningar, fönstersättningar, installationer och materialval.

#### Entreprenad

Läs om hur vi uppför våra hus på [www.arvesund.com](http://www.arvesund.com) under rubriken "Bygga" och "Entreprenadformer".



Klövsjö 145. Skala 1:100

Arvesund Living AB • [contact@arvesund.com](mailto:contact@arvesund.com) • [www.arvesund.com](http://www.arvesund.com)