



Hunge 142

SOUTERRÄNG

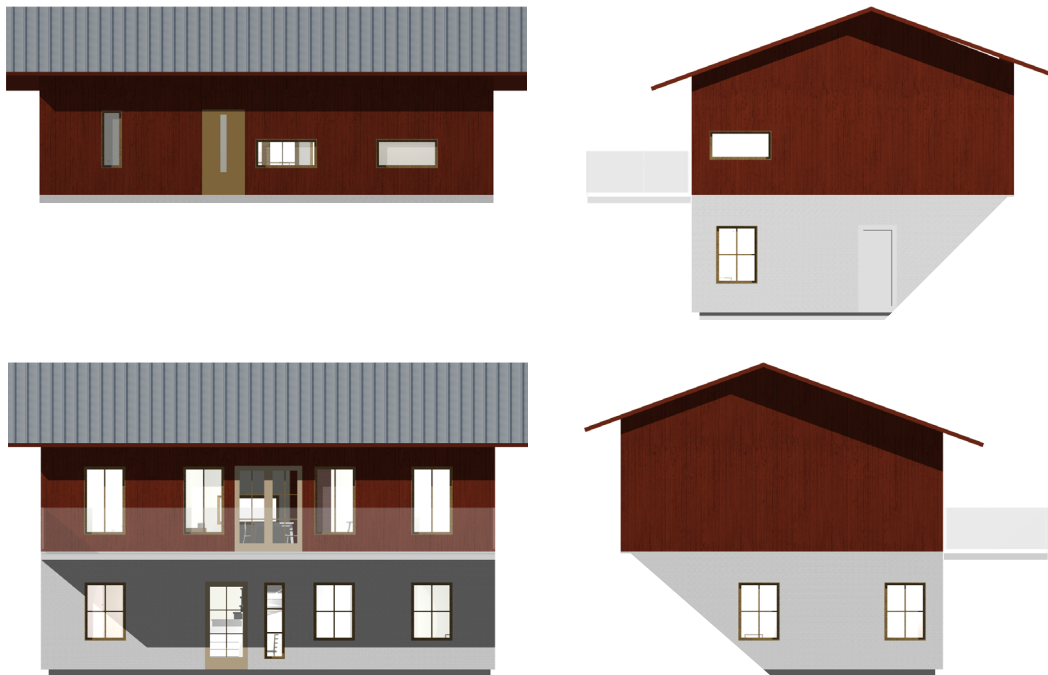
Hunge, denna lilla ort i Östra Jämtland på sluttningen ner mot Hungsjön, har fått ge namn till en ladhus-serie inspirerad av en jämtländsk ängslada. För-lagan till Hunge-ladhusen är en lada vid

vägen in mot Ås, strax väster om Öster-sund. Håll utkik så ser du ett sluttande tak över utbyggnaden nästan ända ned till mark.



ARVESUND

Arvesund Living AB • contact@arvesund.com • www.arvesund.com



Hunge 142 Souterräng

Hunge 142 suterräng är ett sluttningshus med gott om utrymme med upp till fyra stora sovrum. Ett långt fint vardagsrum med kök på övervåningen, med möjlighet att bygga till en stor altan i bästa utsikten. Huset har en kompakt form vilket gör att det passar in på de flesta sluttningsstomter.

Arkitekt Gunnar Bäckman.

Tekniska fakta

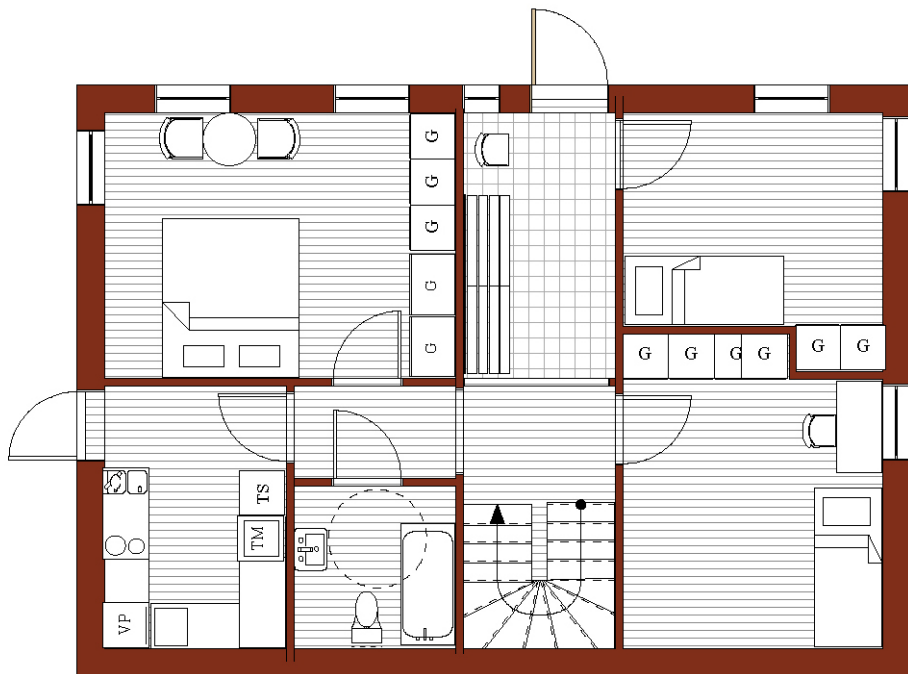
Hustyp	2 plan
Ca mått (b x l x h)	7,5 x 15 x 7 m.
Antal rum	5 rum och kök
Boarea	142 kvm
Byggarea	86 kvm
Bygghöjd	4,8 m. (regleras vid sluttande tomt mot s. k. medelmarknivå)
Fasad	Stående träpanel
Takutformning	Sadeltak
Taklutning	21°
Takfot	Valfritt med eller utan.
Leveransdeklaration	LD Villa. Se fliken "Bygga" på www.arvesund.com

Egna val

Gillar man en Hunge-modell, men vill sätta sin egen prägel, går det att mot extra projekteringskostnader och tillval göra en egen Hunge-version. Med unika planlösningar, fönstersättningar, installationer och materialval.

Entreprenad

Läs om hur vi uppför våra hus på www.arvesund.com under rubriken "Bygga" och "Entreprenadformer".



Hunge 142 Souterräng. Skala 1:100.

Arvesund Living AB • contact@arvesund.com • www.arvesund.com