

# Hunge 121

Hunge, denna lilla ort i Östra Jämtland på sluttningen ner mot Hungsjön, har fått ge namn till en ladhus-serie inspirerad av en jämtländsk ängslada. För-lagan till Hunge-ladhusen är en lada vid

vägen in mot Ås, strax väster om Öster-sund. Håll utkik så ser du ett sluttande tak över utbyggnaden nästan ända ned till mark.



ARVESUND

Arvesund Living AB • [contact@arvesund.com](mailto:contact@arvesund.com) • [www.arvesund.com](http://www.arvesund.com)



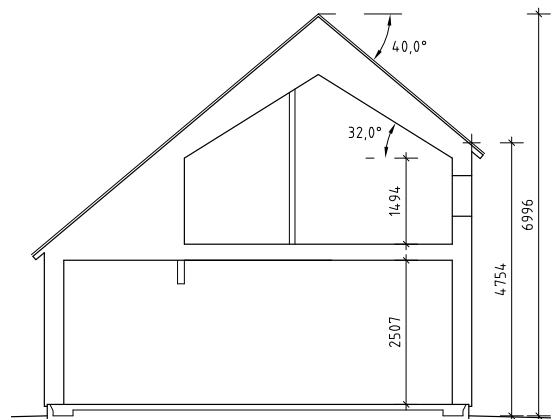
# Hunge 121

Hunge 121 är ett litet tvåplanshus med upp till fyra sovrum. Vill alla bo på övre plan finns utrymme till ett fint vardagsrum i vinkel. Huset har en klassisk form och med rätt placerade takfönster kan allrummet bli användbart för arbetsvrå och teve. Som alternativ kan man förse huset med ett stort burspråk i allrummet.

Hunge 121 kan, om man vill, "delas på mitten" mellan stående och liggande panel för uttryckets skull. Träfärgade luckor och panel bryts mot en svart övervåning och ett blankt plåttak. På övervåningen ryms upp till tre sovrum med takfönster. Hunge skapar genom sin kompakta form möjlighet att addera uterum, orangerier och altaner på samtliga sidor runt huset.

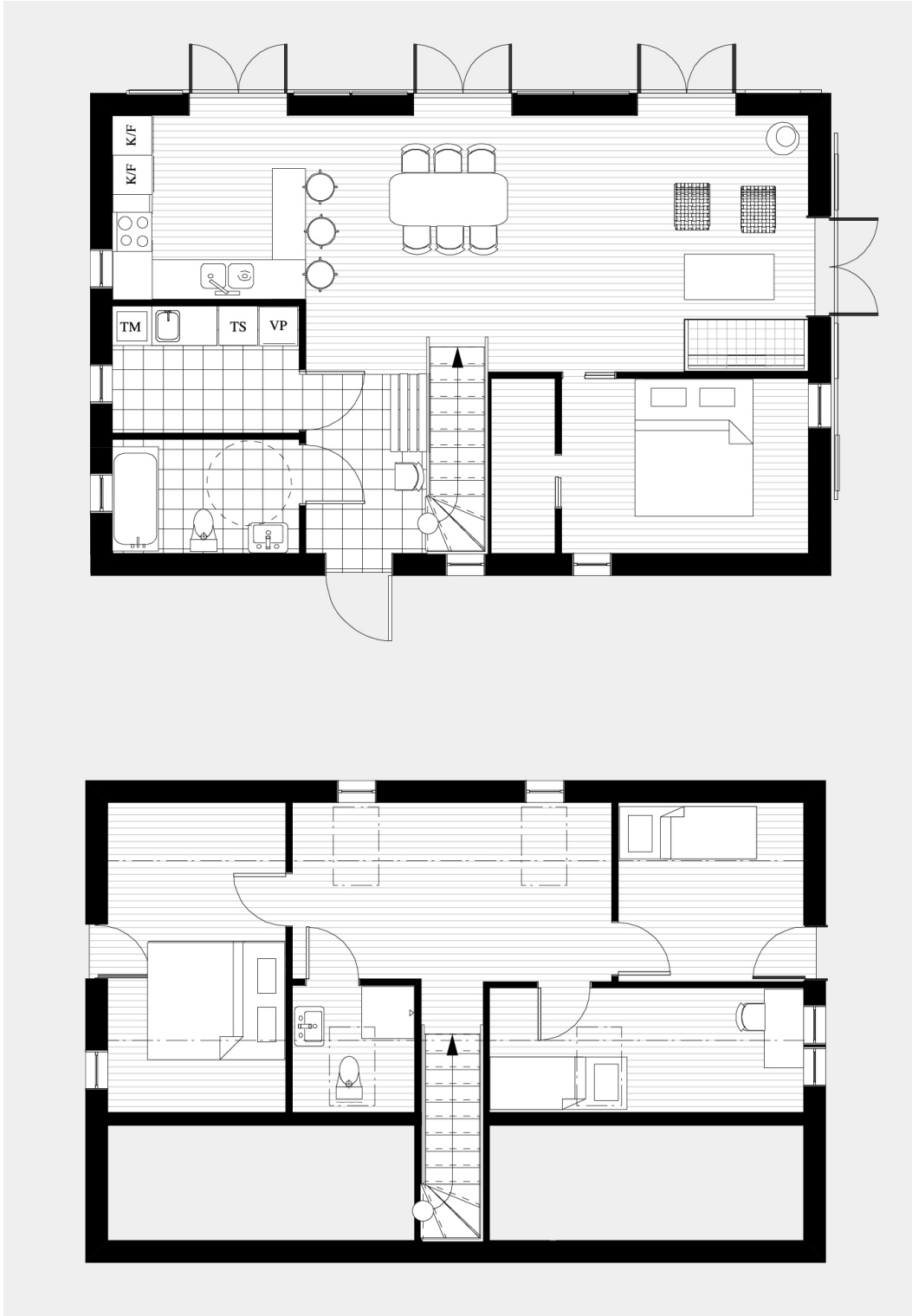
**Arkitekt** Gunnar Bäckman.

Tekniska fakta	
<b>Hustyp</b>	1,5-plan
<b>Ca mått</b> (b x l x h)	7,4 x 11,3 x 7 m
<b>Antal rum</b>	5-6 rum och kök
<b>Boarea</b>	121 kvm
<b>Byggarea</b>	84 kvm
<b>Bygghöjd</b>	4,8 m
<b>Fasad</b>	Stående/liggande träpanel
<b>Takutformning</b>	Sadeltak
<b>Taklutning</b>	40°
<b>Takfot</b>	Valfritt med eller utan.
<b>Leveransdeklaration</b>	LD Villa. Se filen "Bygga" på <a href="http://www.arvesund.com">www.arvesund.com</a>



## Entreprenad

Läs om hur vi uppför våra hus på [www.arvesund.com](http://www.arvesund.com) under rubriken "Bygga" och "Entreprenadformer".



Hunge 121. Skala 1:100