

# Hara 164

Hara 164 är en utveckling av vårt klassiska tvåplans-ladhus, Hara 130. En harmonisk och regelbunden fasad, likt de tvåplanslador som fyller Mellannorrlands alla gårdar. Förråd, förvaring och skydd.

Byn Hara ligger längs Storsjöns strand, vid den vik som leder ner mot

sjöns södra del. Det är i dessa områden storsjödjuret siktats flest gånger. Gå därför inte för nära stranden nästa gång du vill se klassiska ängslador i deras rätta miljö!



**ARVESUND**

Arvesund Living AB • [contact@arvesund.com](mailto:contact@arvesund.com) • [www.arvesund.com](http://www.arvesund.com)



## Hara 164

Hara 164 är ett långt tvåplanshus. Välplanerat och komplett för en barnfamilj. Inga onödiga utrymmen, bara stilrent och funktionellt. Hara 164 har en komplett bottenvåning med ett sovrum och en stor entré med gästtoalett. Öppet kök i ena hörnet av ett långt fint vardagsrum.

Hara 164 finns i två varianter, med eller utan sovrum på bottenplan.

**Arkitekt** Gunnar Bäckman.

### Tekniska fakta

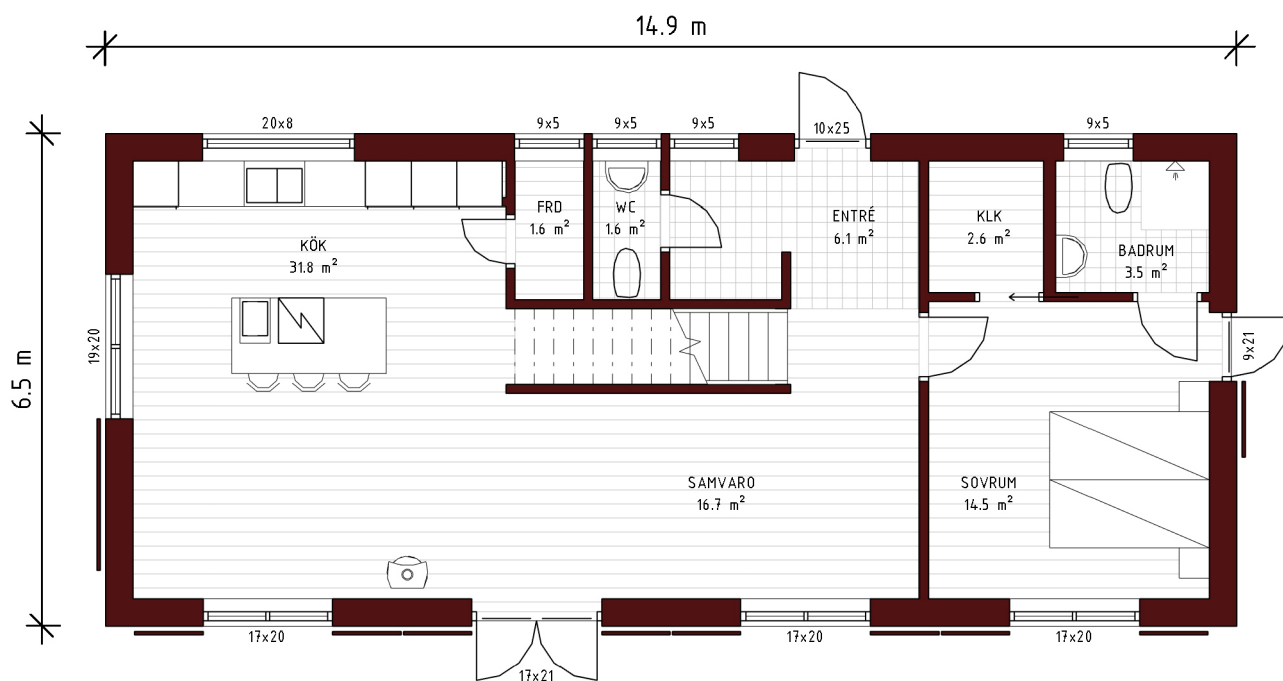
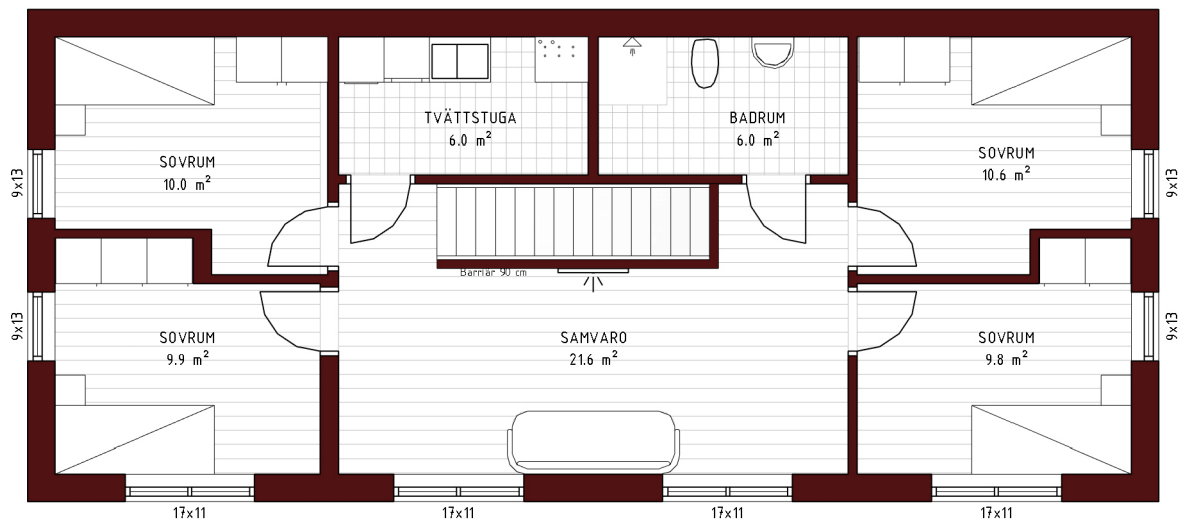
<b>Hustyp</b>	2 plan.
<b>Ca mått</b> (b x l x h)	mått 6,5 x14,9 x 7,8 m.
<b>Antal rum</b>	7 rum och kök.
<b>Boarea</b>	164 kvm
<b>Byggarea</b>	97 kvm.
<b>Bygghöjd</b>	5,5 m.
<b>Fasad</b>	Stående/liggande träpanel.
<b>Takutformning</b>	Sadeltak.
<b>Taklutning</b>	35°
<b>Takfot</b>	Valfritt med eller utan.
<b>Leveransdeklaration</b>	LD Villa. Se fliken "Bygga" på <a href="http://www.arvesund.com">www.arvesund.com</a>

### Egna val

Gillar man en Hara 164, men vill sätta sin egen prägel, går det att mot extra projekteringskostnader och tillval göra en egen Hara-version. Med unika planlösningar, fönstersättningar, installationer och materialval.

### Entreprenad

Läs om hur vi uppför våra hus på [www.arvesund.com](http://www.arvesund.com) under rubriken "Bygga" och "Entreprenadformer".



Hara 164. Skala 1:100.

Arvesund Living AB • contact@arvesund.com • www.arvesund.com